

TURUN PIENTALOJEN KESKUSJÄRJESTÖ RY

OMAKOTIYHDISTYS SANOMAT

JÄSENLEHTI

"Perheenjäsenet ovat arvokkainta omaisuutta"

Oman itsensä ja perheen vakuutukset jäävät usein omaisuusvakuutusten varjoon, vaikka asian pitäisi olla päinvastoin.

Yli puolet suomalaisista luottaa siihen, että yhteiskunta huolehtii riittävän turvan kansalaisten tulevaisuuden varalle. Tämä käy ilmi Tapiolan Taloustutkimuksella elokuussa 2009 teettämästä kyselystä. Yhtä lailla monelle omaisuuden vakuuttaminen ajaa henkilöturvan edelle. Moni yllättyi huomattavasti, miten suuri vaje omassa tai perheen henkilöturvassa on, kun taloudessa on esimerkiksi asuntolainaa, muistuttaa palvelujohtaja Ville Eskola.

Tutkimusten mukaan vain noin joka kolmannelle työkäisellä kotitaloudella on riskienhävitys. Se tarkoittaa, että harvemmin kuin joka kolmannelle henkilölle on henkivakuutus.

"Kun henkilöturva tulee asiakkaiden kanssa puheeksi, usein paljastuu, ettei hän ole tullut ajatelleeksi asiaa. Moni välittelee ikävien ajatteluista, ylimääräisiä kuluja, ja haluaa luottaa siihen, että sosiaaliturva pitää huolen. Keskusteluissa useimmat mainitsivat kuitenkin perheenjäsenen olevan se arvokkain pääoma, jonka vakuuttaminen koetaan tarpeelliseksi. Samoin ymmärretään, että sairastumisen, työttömyyden tai kuoleman varalta asiat pitää järjestää etukäteen. Jälkikäteen on myöhäistä", Eskola sanoo.

Nuorilla perheillä satojen tuhansien vajuus talouden turvassa

Valtion taloudellisen tutkimuskeskuksen (2007) mukaan huoltajan kuoleman kotitalouksille aiheutuva toimeentuloriski ja kuolemanvaraturvan vaje on keskimäärin 126 000 euroa. 25-34-vuotiailla turvavaje on peräti keskimäärin 230 000 euroa. Turvavajeella tarkoitetaan erotusta nykyisen elintason ja kuolemantapausten jälkeisen elintason välillä. Sitä kasvattavat muun muassa asuntolainat ja lasten määrä. Yksityinen henkivakuutus kattaa tällä hetkellä Suomessa vain keskimäärin nelisen prosenttia turvan koko tarpeesta.

Tapiola Pankin Arjen Katsauksen mukaan noin joka kolmas suomalaisista asuntovelallista on hankkinut lainanmaksun turvaksi pankilta lainaturvavakuutuksen. Muita useammin lainaturvan ovat hankineet juuri nuoret, melko pienituloiset aikuiset, joilla on alaikäisiä lapsia huollettavanaan. Lainaturvavakuutusten ominaisuudet vaihtelevat kuitenkin pankista riippuen ja lisäksi suomalaiset tuntevat lainaturviensa ominaisuuksia hyvin vaihtelevasti.

"On hyvä, että jotain turvaa on hankittu, mutta vielä tärkeämpää olisi ymmärtää, että hyvässä henkivakuutusuravassa huomioidaan useita eri asioita. Laina on vain yksi tekijä, ja siksi lähtökohdan tulisi olla kokonaisturva pelkän lainan maksun turvaamisen sijaan. Perinteinen lainaturvavakuutus ei ole välttämättä paras vaihtoehto, jos oma ja perheen taloudellinen tilanne yllättäen muuttuu

vaikkapa työn loppumisen takia. Esimerkiksi joissakin lainaturvavakuutuksissa työttömyys- ja työttömyysvakuutus päättyy jo viiden ensimmäisen vuoden jälkeen", Eskola sanoo.

Lainanmaksun turvaaminen on talouden turvaa

Suomen Pankin mukaan kotitalouksilla oli heinäkuussa 2009 asuntolainoja vajeita 70 miljardia euroa. Perheen talouden turvaaminen henkivakuutuksella on hyvä tapa suojata lainan maksu niin, ettei perhe menetä kotiaan, jos vaikka toinen vanhemmista menehtyy tai menettää työkykynsä.

Parasta olisi ottaa henkivakuutus koko lainasummalle. Kuoleman aiheuttamia äkillisiä kuluja varten olisi hyvä varata 10 000-20 000 euroa. Jos esimerkiksi vakuutetun vuositulo on 30 000 €, lapsia on kaksi ja lainaa 150 000 €, silloin henkivakuutuksen tarve lasketaan siten, että kertakorvauksena tulevat yhden vuoden tulot 30 000 €, kummastakin lapsesta lasketaan 20 000 € (yhteensä 40 000 €) ja lisäksi lainasumma 150 000 €. Yhteensä henkivakuutuksen arvoksi tulee 220 000 €.

"Toimeentulon varalle voi ryhtyä säästämään tai ottaa vakuutuksen. Nuorille perheille vakuutus tuo turvan heti. Säästäminen vaatii aikaa ja kuluja karsimista", Eskola sanoo.

Terveydelle turvaa talouden ja omaisuuden ohella

Oman ja perheen terveyden turvaaminen on yhtä lailla tärkeää. Lapsivakuutuksen suosio on noussut viime vuosina, ja nykyisin yhä useammat vanhemmat ottavat lapsivakuutuksen jo ennen lapsen syntymää. Silloin vakuutus kattaa myös esimerkiksi allergioista johtuvat lääkärikulut.

Miös aikuiset voivat varautua sairastamisen varalle sairauskulu- tai vakavan sairauden hoitokuluvakuutuksella. Tapiolassa sairauskuluvakuutuksen korvaukset on mahdollista hakea verkkopalvelun kautta sähköisestä korvauspalvelusta. Korvauspäätös tulee heti ja omavastuumaksuista syntyy selvää säästöä, Eskola muistuttaa.

Niin vanhempien kuin lastenkin tapaturmiin on hyvä varautua vakuutuksella, jolloin hoitoon pääsee tarvittaessa jonottamatta. Lapsen tapaturmavakuutuksella voi täydentää lapsivakuutusta niin, että se tuo lapsivakuutukseen lisäturvaa ilman omavastuuta muun muassa pysyvän haitan varalle.

"Henkilövakuuttamisessa kokonaisuuden hahmottaminen vaatii asiantuntemusta. Usein asiakkaat sanovat tekevänsä vakuutuspäätökset hinnan perusteella, mutta keskustelun jälkeen he katsovat asioita eri kulmasta. Huomataan, että myös henkilöiden turva on tärkeää varmistaa ja parhaaseen lopputulokseen päästään, kun vakuutusurva räätälöidään asiakkaan ja perheen tilanteeseen pitkällä tähtäimellä sopivaksi", Eskola sanoo.



Pihakilpailu tuo Turkuun oman tulppaanin

.....sivu 3

Kärsämäen asunnonomistajat 80 vuotta

.....sivu 4



Eläimet viihtyvät omakotialueilla

.....sivu 10

Pyydä asuntolainatarjous Tapiola Pankista.

Vertaile koron lisäksi kokonaiskustannuksia. Tapiola Pankista saat edullista kokonaispalvelua, kun keskität vakuutusasiasi Tapiolaan. Samalla laina voi kartuttaa sinulle Omaetua.

Siirrämme halutessasi nykyisen lainasi Tapiola Pankkiin. Kysy myös edullista lainaturvaamme!

Lue lisää osoitteessa tapiola.fi tai tule käymään Tapiolan Turun toimistossa, Eerikinkatu 6 b. Asiakaspalvelu 01019 5100 ma-pe 8-20.

TPK – Paremmen asumisen puolesta

Turun Pientalojen keskusjärjestö purjehtii edelleen vahvassa myötätuulessa. Jäsenmäärämme on jatkuvasti kasvussa ja yhdistyksiä järjestöön kuuluu jo 41 kappaletta. Tämä luo hyvän pohjan sille edunvalvontatyölle, jota olemme tehneet paremman turkulaisen asumisen puolesta jo yli 60 vuoden ajan.

Pääpaino toiminnassa on edelleen liikennesuunnittelun ja kaavoituksen tarkka seuranta ja siihen vaikuttaminen. Tämä seurantatyö on viime vuosina sujunut myönteisissä merkeissä, kun TPK omakotiasukkaiden omana järjestönä on otettu myötämielisesti vastaan ja kaupungin virkamiesten kanssa on päästy asiassa kuin asiassa rakentamaan yhteistyöhön.

Ilahduttavaa on, että myös jäsenyhdistykset ovat toimineet omilla alueillaan aktiivisesti. On ollut miellyttävää panna merkille, että valtaosalla yhdistyksistä on jo omat Internet-sivut, joiden välityksellä tieto oman alueen asioista ja tapahtumista leviää entistäkin paremmin asukkaiden keskuuteen.

TPK toimii pitkälti vapaaehtoisen työn varassa. Meillä on oma toimisto ja huoneisto Koulukadun ja Rauhankadun kulmauksessa, jossa jäsenistöä palvelee monissa asioissa. Toivotan kaikki vapaaehtoisesta työstä kiinnostuneita tervetulleeksi mukaan. Moninaisia ja mielenkiintoisia tehtäviä on tarjolla jokaiselle yhteisten asioittemme hoitamisesta kiinnostuneille.

Seppo Lehtinen

TPK:n puheenjohtaja



Omakotiyhdistys- sanomat 1/2010

Painosmäärä:
20 000 kpl
Jakelu kaikkiin pientaloihin
Turussa

Vastaava toimittaja:
Seppo Lehtinen

Talous:
Alpi Tuomisto

Toimitusneuvosto:
pj Seppo Lehtinen,
Teuvo Kataja,
Jouni Kallioniemi ja
Alpi Tuomisto

Taitto ja sivunvalmistus:
Martti Jokinen

Paino:
Salon Lehtitehdas
Salo

Jakelu:
Omakotiyhdistykset
ja Suomen Posti

Julkaisijat:
Turun Pientalojen Keskusjär-
jestö ry

Turun Pientalosaatiö,
Rauhankatu 16 B,
20100 Turku
Puhelin ja faksi: 251 8881

TPK:n uusi yhteistyökumppani:

Huoneistokeskus

Luotettava kiinteistönvälitystä vuodesta 1953.

Uusi yhteyshenkilö Jan Sveholm päivystää TPK:n toimistossa tiistaisin klo 12 –14. Soita ilmainen arviointi. p. 0207 870 2553 tai 0400 606 633 jan.sveholm@huoneistokeskus.fi Toimisto Maariankatu 1, 20100 Turku

Tmi Rakennuspalvelu J. Vartiainen

rakennusmestari

Jari Vartiainen, 040 556 5798, Laukkavuorenkatu 6, 20610 Turku

Kaikki rakennustyöt huolella: kaakeloinnit, tapetoinnit, paneloinnit, maalaus-työt, lattiapäällystykset (matot, parketit), kaapistojen asennukset (keittiöt, komerot), tallit, katokset, terassit yms.



TASARAKENNUS OY
PUH. 0400 534 942

LAATOITUKSET, TUKIMUURIT, ISTUTUKSET, NURMIKOT, YMS.
PUTKISTOJEN UUSIMINEN, HULEVESIJÄRJESTELMÄT, SALAOJAT

LUE LISÄÄ...

WWW.TASARAKENNUS.FI

AMMATTITAITOISTA
MAA- JA VIHERRAKENTAMISTA
JO YLI 30 VUOTTA

Öljypoltinhuolto VEIJALAINEN

myynti, asennus
huolto, korjaus
säädöt, mittaukset
polttimet, varaosat

p. (02) 2446 918
0400 424 433 24 h.

Satakienkatu 14 A W, Turku



Keskustan palveleva puutarhakauppa



Meiltä kotipuutarhurille ja viherharrastajalle

- ryhmäkasvitaimet
- vihannesten ja mausteiden taimia
- viherkasveja
- laaja ja monipuolinen siemenvaikoima
- kasvualustat ja ruukut
- kasvinsuojeluaineet ja viljelytarvikkeet
- lannoitteita.

Tervetuloa, kaupan päälle saat asiantuntevia neuvoja!

Puutarhaliike Helle Oy
Brahenskatu 16, 20100 TURKU
www.helle.fi
puh 02 420 408

Avoimna klo 10-18
lauantaisin 9-13.30

Kulttuurivuoden pihakilpailu tuo "turkulaisen" tulppaanin



Turun oma tulppaani on väriältään oranssi. Tulppaanin sipulit tulevat elokuussa myyntiin kolmeen turkulaiseen puutarhaliikkeeseen eli Kauppilaan, Helteelle ja Viherlassilaan. Hinta on 14€ 20 kappaleen pussi ja 180€ 500 kappaleen laatikko. Myyjät toivovat, että yhteisostoista tehtäisiin tilaus mahdollisimman aikaisin. Näin varmistetaan etteivät sipulit lopu kesken. Yhdistykset voisivat kartoittaa kysyntää ja tilata isoja laatikoita, joista siten jakaa jäsenille.

Pihakilpailulla haetaan kulttuuripääkaupungin upein piha!

Turkuseura, Turun Pientalojen Keskusjärjestö, Turun Kaupunki, Turun Yrittäjät ja Varsinais-Suomen Kiinteistöyhdistys järjestävät Turussa laajimman koskaan järjestetyn pihakilpailun kulttuuripääkaupunkivuoden 2011 kunniaaksi.

Kilpailun tavoitteena on nostaa turkulaisten pihojen ilmettä juhlavuoden arvoiselle tasolle. Samalla kaikki turkulaiset pääsevät itse osallistumaan kulttuuripääkaupunkivuoden rakentamiseen. Loppusuoralla järjestetään myös **nettäänestys** kauneimmista julkisista ja yrityspihoihista.

–Jotta tavoitteeseen päästään, suunnittelutyö on aloitettava mahdollisimman varhaisessa vaiheessa 2010, painottaa pihakilpailun palkintolautakun-

nan puheenjohtaja Raimo Narjus.

Kaikkien toivotaan olevan mukana sekä kaunistamassa omaa pihaa että etsimässä naapurustonsa kauneimmat pihahelmet kilpailun osallistujiksi.

Jokainen omakotiyhdistys ja kaupunginosaseura valitsee keskuudestaan oman alueradin, joka valitsee alueensa parhaat pihat ja ilmoittaa ne kilpailuun. Palkintolautakunta kutsuu raadit kokoon ja antaa niille ohjeet, joiden mukaan pihvoja arvioidaan.

Kilpailussa on yhteensä kuusi sarjaa: omakotipihat, pien- ja rivitalopihat, lomapihat, kerrostalopihat, yrityspihat ja julkiset pihat. Kukin yhdistys tai seura saa kilpailla kaikissa niissä sarjoissa, joiden pihvoja sen alueelta löytyy.

Pihakilpailun yhteydessä julistetaan myös liekehtivän oranssinväriinen **Tulipa Aboa-tulppaani**. Puutarhuri Arno Kasvin Hollannista turkulaisille valitseman tulppaanin sipuleita tulee ensi syksyksi myyntiin Turun puutarhaliikkeisiin. Itse kukin voi silloin istuttaa pihal-

leen joko vain omaksi ilokseen tai pihakilpailun merkeissä kukkaloiston, joka jää vuosiksi muistuttamaan Turun vuodesta Euroopan kulttuuripääkaupunkina.

Pihakilpailussa arvostetaan erityisesti Aboa-tulppaanin käyttöä pihan kaunistuksena.

Myös pihojen valaistus on kilpailussa erityinen huomion kohde. Kilpailutoimikunta toivoo, että turkulaispihoillakin huomattaisiin, miten valaisimilla voi korostaa pihan hienoja yksityiskohtia ja luoda tunnelmaa.

Kilpailupihoilta etsitään myös kulttuurikaupunkivuoden pihatunnusta: yksilöllistä kiinnekohtaa, joka voi olla joko esine, puu, rakennelma tai muu laadukas yksityiskohta. Luovuus pallokitaan.

Pihakilpailu etenee siten, että tulppaanin sipulit tulevat elokuussa myyntiin kolmeen turkulaiseen puutarhaliikkeeseen eli Kauppilaan, Helteelle ja Viherlassilaan. Kuluva vuoden syksyllä järjestetään Tulipa Aboa Turku -istutustempaukset. Kesäkuussa 2011 alueradit jät-



Piharakentaminen kiinnostaa suomalaisia, mikä saattoi havaíta kevään puutarhamesseilläkin. Kuva turkulaisen puutarhamyymälä Viherlassilan osastolta, jossa vierailijoita riitti aika ajoin tungokseen asti.

tävät aineistot kilpailulautakunnalle. Kilpailun tulokset julkaistaan loka-marraskuussa 2011 ja kesällä 2012 järjestetään kulttuuripääkaupungin Parhaat pihat -yleisöretket.

Palkintoja ja kunniamainintoja jaetaan kussakin sarjassa useita.

Pihan rakentaminen kiinnostaa suomalaisia asiasta tehtyjen tutkimusten perusteella. Jopa yli 90 prosenttia vastaajista

aikoo tehdä jotain pihalleen lähimmän kahden vuoden aikana.

Kolme suosituinta rakennuskohdetta ovat pihakivetyksen, terassin ja valaistuksen rakentaminen. Moni suunnittelee myös aidan ja autotallin rakentamista. Selvästi kasvavaa kiinnostusta on myös pihan asfaltoimiseen.

Kärsämäen Asunnonomistajat ry 80 vuotta alueen ja asukkaitten asialla

Kärsämäen Asunnonomistajat ry. tulee tänä vuonna toimineeksi kokonaista 80 vuotta alueen omakotiasukkaitten ja itse alueen parasta ajaa. Yhdistys on ratkonnut vuosikymmenten varrella monta kiperää pulmaa ja asioita riittävä edelleen selvitetäviksi.

– Päivänpolttavia ongelmia ei Kärsämäessä juuri nyt ole, mutta olemme panneet huolestuneita merkeille aluetta halkovan Kärsämäentien liikenteen jatkuvan kasvun. Kun tiedetään, että liikenteen paine Urusvuoren ja Kärsämäen kartanon alueen uudisrakentamisen myötä vain kasvaa, on asiaan puututtava, sanovat alueella pitkään asuneet yhdistyksen varapuheenjohtaja **Pekka Pavén** sekä hallituksen jäsenet **Juhani Jaatinen** ja **Jaakko Katajisto**.

Kärsämäen yhdistys perustettiin tarpeeseen

Vuonna 1930 Kärsämäkeen perustetun Maarian Asunnonomistajain yhdistyksen synty juontuu erikoiseen pulmaan. Monet paikalliset Hiisin kartanon mailta tontin hankkineet perheet joutuivat nimittäin tuolloin ahdinkoon, kun kartanon isäntä vaati jo kerran lunastetuista tonteista kauppahinnan maksettavaksi uudelleen.

Kärsämäen kylän tilojen, Hiisin, Marttilan ja Vähä-Simolan maat olivat ostojen kautta ajautuneet yksiin käsiin. Tilanomistaja alkoi myydä omakotirakentajille rakennustontteja. Tonttikauppaa tehtäessä ja kauppakirjoja allekirjoitettaessa myyjä vakuutti jokaiselle ostajalle, että tonttialueet tullaan lohkokomaan ja erottamaan päättilasta sekä vapauttamaan tiloja rasittavista kiinnityksistä. Tähän vilpittömältä tuntuvaan lupaukseen ja vakuuteluun uskoen alkoi omakotitalojen rakentaminen nopeassa tahdissa.

Vuonna 1928 tilat myytiin uudelle omistajalle, joka jatkoi asuntotonttien myyntiä vanhaan malliin vakuutellen, että tontit tullaan lohkokomaan itsenäisiksi tiloiksi.

Kun tontin ostaneet alkoivat tiedustella tonttien erottamista maanmittarilta, ilmoitti tämä kysyjien suureksi hämmästy-

seksi, että ko. tilat ovat velkojen vuoksi myymis- ja hukkaamiskiellossa, joten lohkomisia ei voida toimittaa.

Vuonna 1930 tila kaikkine siitä myytyine tontteineen tulikin pakkohuutokauppaan, jolloin alkuperäinen omistaja huusi sen takaisin itselleen. Ensimmäiseksi toimekseen tämä entinen – ja nyt siis uusi omistaja – kiirehti maaherranvirastosta hakemaan ulosottotuomiot myydyistä omakotitonteista.

Näissä oloissa ulosmittausten ja niitä seuraavien pakkohuutokauppojen uhatessa ryhtyivät tontinostajat neuvottelemaan keskenään vastatoimista. Yhteistyön tuloksena päätettiin perustaa yhdistys, jonka puitteissa yhteistä asiaa oli helpompi ajaa.

Yhdistyksen perustamisesta huolimatta tilanne näytti kaikin puolin synkeältä. Lakimiehet korkeinta virkaporrasta myöten olivat nimittäin lähes yksimielisiä siitä, että oikeus oli tilanomistajan puolella eikä tontin ostaneitten puolesta ollut juuri mitään tehtävissä.

Tontin ostaneiden puolustajaksi saatiin kuitenkin lääninkamreeri Hakala, joka alkoi ajaa asiaa voimaperäisesti eteenpäin. Hän uskoi, että ellei tontin ostaneita voida muutoin auttaa, niin ”säädetään sitten vaikka uusi laki”. Neljää tonttia uhkasi jo pakkohuutokauppa ennen kuin asia saatiin onnelliseen päätökseen. Tontit erotettiin asutustiloiksi, ne todettiin jo maksetuiksi ja näin ne vapautuivat päättilan rasituksista.

Kärsämäkiläisillä oli lyhyt työmatka

Kärsämäki on tunnettu alueena, jossa oli paljon pienteollisuutta. Isoja työllistäjiä olivat mm. Hellas (myöh. Leaf), Kärsämäen kartano, perunajauhotehdas, tiilitehdas ym.

– Varsin monen kärsämäkiläisen työmatka oli lyhyt, kun työpaikka oli lähellä. Kauppojakin alueella oli vaikka muille jakaa, muistelee Pekka Pavén, joka on tutkinut Kärsämäen historiaa ja kirjoittanut aiheesta kirjankin.

Nyt Kärsämäessä ollaan sikäli hyvässä tilanteessa, että teollisuutta ei juurikaan varsinaisella



Kärsämäen Asunnonomistajat ry:n hallituksen jäsenet Pekka Pavén, Jaakko Katajisto ja Juhani Jaatinen kulttuurimaisemassa.



Varapuheenjohtaja Pekka Pavén on tutkinut Kärsämäen menneisyyttä ja koonnut historiaa ja tarinoita kansiin.

asuinalueella ole, vaan se on sijoittunut omakotiasutuksen ympärille. Pyyhkeitä tulee kuitenkin Turun kaavoittajille.

– Turussa kaavat valmistellaan kovin hiljaisesti ja pikaisesti, niin että ne tulevat asukkaille monesti yllätyksinä. Kärsämäen kartanon alueelle kaavoitusta

omakotirakentamisesta meillä on vain positiivista sanottavaa, mutta yritettiinpää tänne asutuksen keskelle vain muutama vuosi sitten kaavoittaa betonitehdas, joka ei varmasti olisi ollut meille mieluinen naapuri, sanovat Pavén, Jaatinen ja Katajisto kuin yhdestä suusta.

Arvostettu asuinalue

Tämän päivän Kärsämäki on rauhallinen ja arvostettu asuinalue. Sen rakentumisessa on omakotiyhdistys ollut tiiviisti mukana. Paljon hyvää on saatu aikaiseksi.

– Olemme onnistuneet säilyttämään alueen koulun, meillä on kulttuurimaisema jokineen ja kirkkoineen. Itse asuinalue on tiiviisti rakennettu, mutta silti väljä. Eipä löydy Turusta Kärsämäen voittanutta, toteavat hallituksen jäsenet.

Kärsämäen asunnonomistajain yhdistys perustettiin kaksi päivää ennen vuodenvaihdetta, joten yhdistys juhlii merkkipäiväänsä vuoden 2011 vaihteen tienoilla. Mahdollista on, että juhla- ja muisteluissa tehdään yhteistyötä alueen urheiluseuran Turun Kisa-Veikkojen kanssa, joka tulee samoihin aikoihin sekini toimineeksi 80 vuotta. –jk

Internetistä tietoa omakoti-asukkaalle

TPK:hon kuuluvien omakotiyhdistysten tiedotus jäsenistölleen käy nykyisin yhä jouheammin, sillä valtaosalla yhdistyksistä on omat kotisivut internetissä. Kun TPK:lla on jäsenyhdistyksiä nyt kaikkiaan 41, löytyy netistä yli 30 yhdistyksen omat sivut.

Yhdistysten nettisivustoilta saa monenlaista tietoa. Yhdistysten omat asiat ovat tietysti pääasiallisesti tarjolla, mutta useimmilla sivustoilla voi tutustua myös mm. oman asuinalueensa historiaan. Sivustoilla jaetaan myös monenlaisia linkkejä tärkeinä pidettyihin muihin sivustoihin. Yksi lähes kaikkien omakotiyhdistysten sivuilta löytyvä linkki vie Turun kaupungin kaavoitussivuille, joilla voi tutustua vaikkapa lähiympäristönsä kaavoitustilanteeseen.

Jos ei oman alueensa yhdistyksen internetsivun osoitetta tiedä, pääsee niille (ja muidenkin yhdistysten sivuille) kätevästi TPK:n nettisivuilta, joilta löytyy suora linkki kaikkien paikallisten omakotiyhdistysten sivuille. Linkki on nettiosoitteessa "turunpientalot.fi", jolta sivulta klikataan "Linkki yhdistyksiin".



Internetistä löytyy nykyisin jo yli 30 turkulaisen omakotiyhdistyksen nettisivut.

KARITMA Collection



**SUOMEN LAAJIN
LAMINAATTIVALIKOIMA
– YLI 200 ERILAISTA
LATTIAVAIHTOEHTOA!**

Laadukkaat sveitsiläiset
ja saksalaiset laminaattilattiat,
korkealuokkaiset ohutpuulattiat,
korkit, linot ja tekstiililattiat.

Lattiamateriaalina laminaatti

Miksi valita lattiamateriaaliksi laminaatti? Vaikka laminaatti lattiamateriaalina onkin kehittynyt vuosien saatossa huomattavasti, on monilla rakentajille ja remontoijilla vieläkin epäilyksiä sen laadun ja käytännöllisyyden suhteen. Laminaatti saatetaan kokea "halvaksi vaihtoehdoksi", johon turvaututaan kun budjetti alkaa rakennusprojektin/ remontin loppupuolella ylittyä. Usein kuullaan kommentteja "miksi laminaattia, sehän on muovia!".

Siinäpä ensimmäinen suuri virhe – laminaatti ei ole muovia, laminaatti on puuta. Laminaatin runkolevy on puusta valmistettua tiukkaan puristettua puukuitulevyä, laminaatin kuosipaperi on puuta. Toki valmiissa tuotteessa on muutakin kuin puuta. Jotta laminaatin pinnasta saadaan kova ja kestävä, on mukana myös melamiinihartsia ja korundia. Kun kokonaisuutta katsotaan, on valmis laminaattituote 96-98 % puuta. Ja se on kaukana muovista.

Entäpä laminaatin pinta? Sileä, kiiltävä, tahrat paljastava, vaikea siivota Näin ehkä oli laminaattilattioiden markkinoille tulon aikoina, mutta vuosien saatossa valmistustavat ja teknologia ovat mahdollistaneet lukuisien erilaisten pintojen valmistamisen. Nykyaikaisessa laadukkaassa laminaatissa voi olla vaikkapa parkettilakattua pintaa muistuttava tuntu, kaunis mattapinta tai vaikkapa lähes aidolta puulta tuntuva vahvasti strukturoitu rustiikkipinta. Vaihtoehtoja on kymmeniä. Tarjontaa tutkimalla löytyy markkinoiltamme varmasti juuri sopivan tuntuinen pintaratkaisu jokaiselle laminaattilattiaa harkitsevalle. Ja itse asennusta ajatellen – se on helppoa tehdä itse. Nykyiset lakkoponttiratkaisut eivät aiheuta päänvaivaa tee-se-itse asentajillekaan.

Kuinka sitten luotsia suuren tarjonnan aiheuttaman hämmennyksen keskellä? Miten löytää hyvä ja itselle sopiva laminaattilattia?

Tärkeimmät nyrkkisäännöt ovat: tarvittavan korkea käyttöluokka joka soveltuu käyttökohteeseen (kotiin käyttöluokka 31-32 on riittävä - julkiseen käyttöön 32 -33), tuotteen paksuus (mitä paksumpi, sen tukevampi ja helpompi asentaa) ja kohteeseen soveltuva väri, kuosi ja pintastukturi. Usein laminaattilattia valitaan ensisijaisesti kulloinkin voimassa olevan trendin mukaan, mutta kannattaa aina miettiä mikä itseä miellyttää ja miten laminaatin sävy sopii muuhun sisustukseen. Kyseessä on kuitenkin valinta, joka on ja pysyy lattiassa kymmeniä vuosia.

Laadukkaita laminaattilattioita Sveitsistä ja Saksasta maahantuo Karitma Oy. Suomen laajimman laminaattivalikoiman löydät osoitteesta www.karitma.fi.

Perusjärjestöjen puheenjohtajat 2010

Ahtolan Omakotiyhdistys r.y.
(per. 1956)
Henna Haajanen, Kullervonkatu
14, 20250 Turku
puh. 050-549 6174
henna.haajanen@luukku.com

Omakotiyhdistys Ankkuri ry
(per. 1948)
Erkki Poikkela, Koivuluodontie 12,
20240 Turku puh. 050-438 4508
hmml@suomi24.fi

Halisten Omakotiyhdistys
(per. 1994)
Tapio Jokinen Frantsinkatu 10,
20540 Turku puh. 050-63305
jokinen.tapio@netti.fi

**Hamaron Pienkiinteistöomista-
jainyhdistys ry.** (per. 1978)
Arja Iho, Lukkarinkatu 11, 20380
Turku puh. 02-238 2979,
044-797 1151
arja.ih@raisio.fi

**Hirvensalon Omakotiyhdistys
r.y.** (per. 1939)
Hannu Harittu, Pajutie 3 A, 20900
Turku puh. 040-583 2331
hannu.harittu@dnainternet.net

Huhkolan Omakotiyhdistys ry
(per. 1952)
Raikko J. Rostedt, Poronkatu 14 B
8, 20750 Turku puh. 02-244 3459
rjrostedt@luukku.com

Ilpoisten-Peltolan Pientalot ry
(per. 1947)
Risto Kankaanpää, Kaurakatu 24
c, 20740 Turku puh. 050-544 7510
risto.kankaanpaa@vihreat.fi

**Iso-Heikkilän Omakotiyhdistys
ry** (per. 1942)
Pertti Tamminen,
Jääränmaankatu 2, 20200 Turku
puh. 040-746 7847
pertti.tamminen@hotmail.com

Ispoisten Omakotiyhdistys ry
(per. 1955)
Larri Andersson,
Ispoistenkiertotie 56 b, 20880
Turku puh. 050-63305

Itäharjun Omakotiyhdistys ry
(per. 1931)
Matti Mannevaara, Itäharjunkatu
36, 20540 Turku puh. 02-237 5451
matti.mannevaara@elisinet.fi

Jäkärälä-Paimala Pientalot ry
(per. 1979)
Merja Nurmio, Meripihkankuja 5,
20460 Turku puh. 02-247 1123,
0400-826 526
merja.nurmio@luukku.fi

Kaks kertaseura ry (per. 1955)
Mirja Koivunhalo,
Laaksluomantie 8, 20960 Turku
puh. 02-258 8376, 040-579 4322
mirja.koivunhalo@kolumbus.fi

Kirveen Omakotiyhdistys ry
(per. 1947)
Jouni Kourula, Leipälantie 42,
20300 Turku puh. 0400-827 920
jouni.kourula@julkisivukonsul-
tointi.fi

Kohmon Omakotiyhdistys ry
(per. 1994)
Seppi Hovila, Lehmus 1, 20540
Turku puh. 045- 671 3413
seppo.hovila@elisinet.fi

**Koivula-Hariton
Omakotiyhdistys ry** (per. 1979)
Rainer Huopalahti, Kvartsikuja 3,
20740 Turku puh. 040-537 7442
rainer.huopalahti@utu.fi

Kupittaan Omakotiyhdistys ry
(per. 1958)
Raimo Toivonen, Kupittaankatu
26, 20700 Turku puh. 02-251
9039, 0400-528 043
raimo.toivonen@laatusilmukka.
inet.fi

Kähärlän Omakotiyhdistys ry
(per. 1947)
Veijo Hiukka, Untolankatu 22,
20300 Turku puh. 046-876 7170
veijo.hiukka@arctia.fi

**Kärsämäen Asunnonomistajat
r.y.** (per. 1930)
Eva Laaksovirta, Kuulakatu 5,
20360 Turku puh. 040-829 8747
eva.laaksovirta@gmail.com

**Luolavuoren Omakotiyhdistys
ry** (per. 2008)
Lasse Alonen, Lyllytie 2A, 20720
Turku puh. 040-518 8239
aualalonen@gmail.com

Moision Pientalot ry (per. 1972)
Anneli Heiskanen,
Herrahaankatu 9, 20400 Turku
puh. 050-561 5343
anneli.heiskanen@nic.fi

Muhkurin Omakotiyhdistys ry
(per. 1954)
Juha Lehtisalo, Harmaavahantie 2,
20250 Turku puh. 040-556 7444
turun.kultatuote@co.inet.fi

**Mälikkälän Omakotiyhdistys
ry** (per. 1945)
Rauno Salminen, Raudoittajantie
7, 20320 Turku puh. 040-507 0159

Nummenmäen Pientalot ry
(per. 1922)
Jukka Tuohi, Avellaninkatu 3,
20540 Turku puh. 02-237 6721
jetuohi@gmail.com

Ojarinteen Omakotiyhdistys ry
(per. 1952)
Jaana Grönberg, Ojarinne 16,
20810 Turku puh. 040-518 8991
jaana.gronberg@nic.fi

**Pahaniemen Omakotiyhdistys
ry** (per. 1959)
Jack Waldén, Riippakoivunkatu
16, 20210 Turku puh. 02-230 3347,
040-515 6534
jack.walden@hotmail.com

Pahaniemen pientaloyhdistys ry
(per. 2006)
Ulla-Maija Kallio, Hemmiläntie
11, 20210 Turku,
puh. 050-552 8210

Pernon Omakotiyhdistys ry
(per. 1951)
Esko kanerva, Valmetinkatu 2,
20360 Turku puh. 0400-217 764
eskokanerva@hotmail.com

Piispankatu ry
(per. 1974)
Jarmo Korhonen, Piispankatu 1
as 1, 20500 Turku
puh. 050-350 9991
jarmo.korhonen@turku.fi

Pitkämäen Omakotiyhdistys ry
(per. 1988)
Aulis Miettunen, Merikulmantie
35 A, 20250 Turku
puh. 040-508 6560
aulis.miettunen@pp.inet.fi

**Puistomäen Omakotiyhdistys
ry** (per. 1951)
Petri Rehnberg, Puistomäenkatu
41, 20810 Turku
puh. 040-842 1870

**Pääskyyvuoren Omakotiyhdistys
r.y.** (per. 1945)
Jarl Rosenqvist, Pyyntkatu 6,
20610 Turku puh. 02-253 8236
jarl.rosenqvist@pp.inet.fi

**Raunistulan
Asuinkiinteistöyhdistys r.y.**
(1902)
Irene Laatikainen-Andersson,
Kukonvahantie 17, 20300 Turku
puh. 02-231 3505, 040-573 8022,
työ 02676129
irene.laatikainen-andersson@
tapiola.fi

Satavan Pientaloyhdistys ry
(per. 2001)
Roger Nylund, Artukantie 65,
20960 Turku puh. 040-554 8540
roger.nylund@pp.inet.fi

Suikkilan Omakotiyhdistys ry
(per. 1954)
Jukka Rauhaniemi, Lukoilantie
16, 20320 Turku puh. 02-239 5190
jukka.rauhaniemi@pp.inet.fi

**Takirveen Omakotiyhdistys
ry** (per. 1947)
Timo Ahola, Holpinkatu 10,
20360 Turku puh. 050-590 9413
timo.ahola@elisinet.fi

**Teräsrautalan Omakotiyhdistys
r.y.** (per. 1939)
Marja-Liisa Pentti,
Niitunniskantie 22, 20320 Turku
puh. 02-239 2368, 0400-720 163
marja-liisa.pentti@tuakk.fi

**Turun Asemiesomakotiyhdistys
r.y.** (per. 1946)
Carl-Gustav Ehn, Huvituksenkatu
8, 20810 Turku 040-554 2032
carl.ehn@kolumbus.fi

**Uittamon Huvilanomistajain
Yhdistys r.y.** (per. 1935)
Ulla Salo, Hukankuja 5, 20880
Turku puh. 040-705 3859
ulla.salo@hotmail.com

Vaalan Omakotiyhdistys r.y.
(per. 1957)
Tauno Metsänkylä, Ugrinkatu 9,
20750 Turku puh. 02-242 2497
taumets@utu.fi

**Vasaramäen Omakotiyhdistys
r.y.** (per. 1986)
Tomi Viitanen, Rakuunatie 10,
20720 Turku puh. 050-594 3325
omakotiyhdistys@vasaramaki.fi

**Vähä-Heikkilän
Mäkitupalaisyhdistys ry**
(per. 1909)
Hilda Tolmunen, Kaartotie 4,
20810 Turku puh. 02-235 9513

TPK:n TOIMISTO PALVELEE

TPK:n toimisto sijaitsee Turun ydinkeskustan tuntumassa Koulukadun ja Rauhankadun kulmauksessa osoitteessa Rauhankatu 16 B. Toimistolla on puhelinpäivystys maanantaista torstaihin klo 10 - 14 ja perjantaisin klo 10-12 numerossa 02-251 8881. Muina aikoina voi jättää vastaajaan viestin.

Kiinteistöihin ja asuntoasioihin liittyvissä asioissa vastaa päivystysnumerossa tiistaisin klo 12 - 14 Jan Sveholm Huoneistokeskus.

TPK:n toimisto on kesätauolla 17.6.-15.8. 2010.

HYVÄÄ KESÄÄ!



Omakotiasukas: Muista kotitalousvähennys!

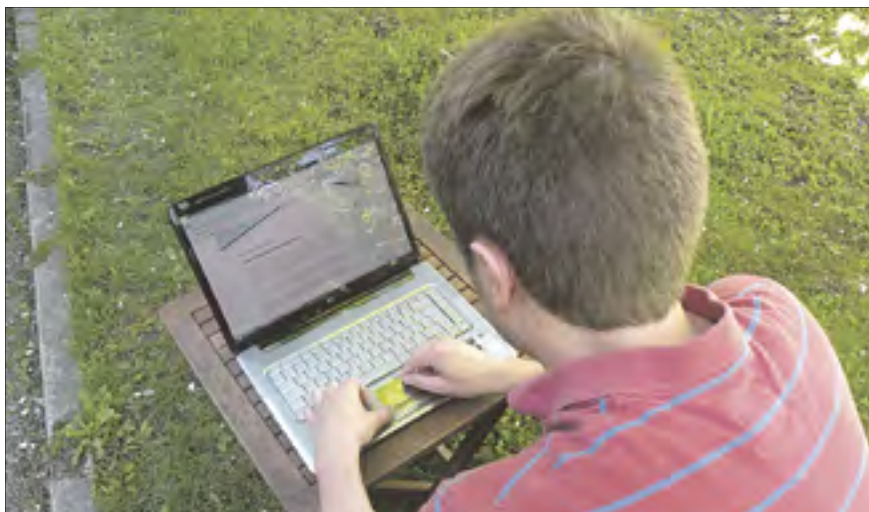
Omakotiasukkaan kannattaa pitää mielessään kotitalousvähennys, joka tarjoaa mahdollisuuden vähentää verotuksessa monenlaisesta teetetystä työstä 30 prosenttia maksetusta palkasta sekä palkan sivukulut tai 60 prosenttia ennakkoperintäkisteriin kuuluvalla yrittäjälle tai yritykselle maksetusta työkorvauksesta. Vähennystä saa vain työn osuudesta, ei esimerkiksi materiaaleista.

Kotitalousvähennyksen enimmäismäärä on tänä vuonna 3 000 euroa eli sama kuin vuonna 2009. Summa voi koostua pelkästään kotitalous-, remontti- tai tietotekniikkatoista tai näistä kaikista. Vähennykseen liittyy 100 euron omavastuuosuus.

Vähennys on henkilökohtainen, joten pariskunta voi vuodessa saada yhteensä 6 000 euron vähennykset. Puolisolle vähennys myönnetään siten, kun he ovat sitä pyytäneet.

Vähennystä voi saada monenlaisesta teettämästä työstä. Tavanomaista vähennyskelpoista kotitaloustyötä on mm. siivous, kaupassa käynti, ruoan laitto, nurmikoneiden leikkaus ja lumenluonti.

Vähennykseen oikeuttavaa työtä ei kuitenkaan ole esimerkiksi sisustussuunnittelu tai



Verovähennyskelpoista ammattiapua saa nyt myös tietokoneongelmien ratkaisemiseen.

likakaivon tyhjennys.

Tavanomaista hoiva- ja hoitotyötä on normaalisti kotona tehtävä työ, kuten lasten tai vanhusten hoitaminen kotona.

Tavanomaisena kotona tehtävänä hoiva- ja hoitotyönä ei pidetä kuitenkaan kampaajan, parturin, kosmetologin tai muun vastaavan tekemää työtä, vaikka se poikkeuksellisesti tehtäisiinkin henkilön kotona.

Kotitalousvähennykseen oikeuttavaa kunnossapito- ja perusparannustyötä on muun muassa keittiön, kylpyhuoneen tai muiden huoneiden remontointi, sauna- ja kellaritilojen

remontointi, rakennusten maa- ja seinäeristys, parvekelasien asennus, putki- ja sähkötyöt ja lämmitysjärjestelmien uusiminen, parantaminen ja korjaaminen.

Kiinteistöön kohdistuvista huoltotoimenpiteistä voi myös saada kotitalousvähennyksen. Tällaisia ovat esimerkiksi lämmityskattilan öljypolttimon huolto, lämmityskattilan puhdistus, lämmityskattilan hyötysuhdemittaus ja ilmanvaihtolaitteiden puhdistus, mittaus, säätäminen sekä huolto. Vähennystä ei kuitenkaan saa nuohouksesta.

Vähennykseen oikeuttavana kunnossapitotyönä ei pidetä

kodin koneiden ja laitteiden, kuten kylmälaitteiden tai astianpesukoneen, asennusta ja korjausta, ellei sitä tehdä suuremman korjaustyön yhteydessä.

Uudisrakentaminen ja kaikki siihen verrattava rakentaminen ei oikeuta kotitalousvähennykseen. Kotitalousvähennystä sovellettaessa uudisrakentamiseen verrattavaa rakentamista on muun muassa laajentaminen, käyttötarkoituksen muuttaminen tai sisätilojen täydellinen uusiminen. Myös grillikatoksen tai leikkimökin rakentaminen on uudisrakentamiseen verrattavaa rakentamista eikä siten

oikeuta kotitalousvähennykseen.

Uudisrakentamisena ei pidetä kuitenkaan kattamattomien rakennelmien, kuten esimerkiksi pation, laiturin tai aidan rakentamista ennestään rakennettuun rakennukseen.

Kotitalousvähennykseen oikeuttavia tietotekniikan neuvonta- ja asennuspalveluita ovat muun muassa digilaitteen tai antennin asentaminen ja korjaaminen, tietokoneen tai sen ohjelmitteiden asentaminen ja korjaaminen, tietoliikenneyhteyksien käyttöönotto ja asentaminen, tietoturvaluovien, hankittujen ohjelmien ja hankittujen päivitysten asentaminen tietotekniselle laitteelle sekä kodissa tapahtuva kodin tieto- ja viestintälaitteiden ja -yhteyksien opastustyö.

Syksyllä lähiliikunnan pihakilpailu

Elokuun 16. päivänä käynnistyy Turussa Kulttuurivuoden pihakilpailun lisäksi toinenkin pihakilpailu, nimittäin liikunnallinen pihakilpailu, jossa osallistujina voivat olla esim. turkulaiset asuntoyhdistykset, kiinteistöyhtiöt, omakoti- ja rivitaloyhteisöt, koulujen vanhempainyhdistykset, taloyhtiöt, huoltoyhtiöt, asukas-toimikunnat, alueelliset yhdistykset ja kyläyhteisöt. Kilpailun tavoitteena on, että pihojen tulee tarjota mahdollisimman monen ikäisille ja eri kohderyhmille sopivia, monipuolisia ja turvallisia pihajärjestelmien suunnitelmia, jotka ovat liikunnallisesti aktiivisia ja virikkeellisiä.

Kilpailuun osallistumiseksi tulee jättää sanallinen selvitys suunnitelmasta, havaintopiirros, kustannusarvio, toteutussuunnitelma aikatauluineen ja tekijöineen, käyttäjäryhmän kuvaus ja yhteystiedot. Avustettava kohde tulee toteuttaa vuoden 2010 aikana.

Voittajan valitsee liikuntalautakunta ja avustusta suunnitelman toteuttamiseksi jaetaan lautakunnan harkinnan mukaan maksimissaan 10 000 € joko yhdelle tai useammalle voittajalle. Lisätietoja tästä kilpailusta antaa liikuntapalveluvastaava **Jorma Frisk**.

Vahinkosaneerauksen ammattilaiset

Vahinko on aina vahingonkärsineelle ikävä asia.

Oli sitten kyse isosta tai pienestä vahingosta.

Yritykselle se saattaa merkitä tuotannon keskeytymistä tai yksityiselle ihmiselle asumiskeskeytymistä.

Tehokkaalla ja nopealla JVT-työllä voidaan huomattavasti lyhentää keskeytymisaikaa.

Päivystysryhmämme on valmiina 24 tuntia vuorokaudessa, 7 päivänä viikossa, vuoden jokaisena päivänä, tarttumaan toimeen ja antamaan parhaan saatavilla olevan avun asiakkaillemme. Päivystysnumerostamme vastaa aina ammattilainen joka palvelee sinua vahinkoosi liittyvissä asioissa.

24 VAHINKOPÄIVYSTYS

| | | | |
|--|---|---|--|
| Pääkaupunkiseutu: Vapaalantie 8 01650 Vantaa 050 44 00 415 | Varsinais-suomi: Tuulisuontie 3 21420 Lieto 050 44 00 424 | Satakunta: Työpajakatu 9 28610 Pori 050 44 00 422 | Kaakkois-suomi: Kaakkoiskaari 18a 53500 Lappeenranta 050 44 00 417 |
|--|---|---|--|

- Vahinkosaneeraus
- Kuivauspalvelut
- Imu- ja huuhtelupalvelut
- Erikoispuhdistukset
- Hajunpoisto ja desinfiointi
- Sisäilmalämpötilat
- Irtaimiston puhdistus- ja säilytyspalvelut

senno
group

-VAHINGOSSA VIISAAMPI-



Turun Pientalojen Keskusjärjestö ry YHTEISTYÖKUMPPANIT

Jo tuhannet omakotiasukkaat käyttävät TPK:n jäsenetuja. Käytä ja hyödy!

Betonilaatta Oy

Alakyläntie 3
Puh. 511 8800

Humaliston Sähkö Oy

Pitkämäenkatu 4
(Manhattanin talo)
Puh. 337 661

Juhlapalvelu Tolmuset Oy Hilda Tolmunen

Kaartotie 4
Puh. 235 9513

Jätehuoltopalvelu Sita

Rieskalähteentie 76
Puh. 010 540 152

Kaukora Oy

Keskuslämmityskattilat, läm-
minvaraajat
Tuotekatu 11, 21201 Raisio
Puh. 437 4600

L&T

Ympäristöhuoltaja
Vaskikatu 13
Puh. 010 636 5656

Liedon Säästöpankki

Pääkonttori, Lieto puh. 010 430 9700
Hämeenkatu 9 puh. 010 430 9220
Friskinkatu 4 puh. 010 430 9240
Kaskenkatu 17 puh. 010 430 9280
Yliopistonkatu 17 puh. 010 430 9800

Poltinhuolto J. Hirvi

Pyhän Katariinantie 6, Kaarina
Puh. 0400 110 130

Pikku Vihreä Oy

Kompostorit
Taalintehtaankatu 6
Puh. 242 1089

RLM Rakennusliike Mika Mäkinen

Väänteläntie 7
Puh. 040 587 7144

Skärgårdens Brunns- borrning Ab Saariston Kaivonporaus Oy

Jimmy Kronberg, Gropaksentie 123
21610 Kirjala
Puh. 458 8074, 040 5153788
fax 02-4588073, kaivo@parnet.fi

Sita jätehuoltopalvelut

Rieskalähteentie 76
Puh. 010 540 152

Oy Teboil Ab

Polttoöljyt
Yliopistonkatu 6 B
Polttoöljytalaukset
Puh. 0800-183 300

Starkki

Tillerinkatu 4, Puh. 271 333
Teollisuuskatu 36, Puh. 271 3222

Tiivituote Oy

Ikkunat ja ovet
Satakunnantie 31
Puh. 020 7690 320

Turku Energia

Sähkön myynti
Linnankatu 65
Puh. 262 8111

Turunmaan Lämpöalo Oy

Thermia maalämpöjärjestelmät
Urpo Lehtimäki
Soliniuksenkujua 14
Puh. 435 8535

Turun Paljuvuokraus

tynnyri@seikkailupalvelu.com
Puh. 050-3431 773

Vesi-Rauta LVI suurmyymälä

Tukku- ja vähittäismyynti
Orikedonkatu 34
Puh. 469 2626

Öljykolmio

Öljysäiliöiden huoltoliike
Urakuja 1
Puh. 010 286 6080 ja 040 512 7825

Kiinteistöasiat

Huoneistokeskus
Maariankatu 1, 20100 Turku
Päivystys TPK:n toimistossa tiistaisin
klo 12-14.
Jan Sveholm
Puh. 0207 870 2553 tai 0400 606 633
jan.sveholm@huoneistokeskus.fi

Vakuutusasiat

Tapiola-Yhtiöt
Eerikinkatu 6
Puh. 040 573 8022

Varsinais-Suomen Lähivakuutus

Eerikinkatu 2
Puh. 020 522 7050

Oikeusapuasijat

Asianajotoimisto Timo Ojala
Läntinen Pitkätie 24 C,
Puh. 251 2512

★ HESBURGER® ★ Makusi mukaan

| | | | |
|---|---|---|--|
|  <p>Max 2 / kuponki • Koodi 29</p> <p>Kerrosateria 570</p> <p><small>Etukuponki on voimassa 15.12.2010 asti 8-23 välisenä aikana kaikissa Hesburgerissa lukuun ottamatta Hartwall Areenan, Helsingin messukeskuksen, Barona Areenan ja Yläksen Hesburgerilla.</small></p> |  <p>Max 2 / kuponki • Koodi 29</p> <p>Kerrosateria 570</p> <p><small>Etukuponki on voimassa 15.12.2010 asti 8-23 välisenä aikana kaikissa Hesburgerissa lukuun ottamatta Hartwall Areenan, Helsingin messukeskuksen, Barona Areenan ja Yläksen Hesburgerilla.</small></p> |  <p>Max 2 / kuponki • Koodi 28</p> <p>Juustoateria 395</p> <p><small>Etukuponki on voimassa 15.12.2010 asti 8-23 välisenä aikana kaikissa Hesburgerissa lukuun ottamatta Hartwall Areenan, Helsingin messukeskuksen, Barona Areenan ja Yläksen Hesburgerilla.</small></p> |  <p>Max 2 / kuponki • Koodi 28</p> <p>Juustoateria 395</p> <p><small>Etukuponki on voimassa 15.12.2010 asti 8-23 välisenä aikana kaikissa Hesburgerissa lukuun ottamatta Hartwall Areenan, Helsingin messukeskuksen, Barona Areenan ja Yläksen Hesburgerilla.</small></p> |
|  <p>Max 2 / kuponki • Koodi 37</p> <p>Mega-ateria 690</p> <p><small>Etukuponki on voimassa 15.12.2010 asti 8-23 välisenä aikana kaikissa Hesburgerissa lukuun ottamatta Hartwall Areenan, Helsingin messukeskuksen, Barona Areenan ja Yläksen Hesburgerilla.</small></p> |  <p>Max 2 / kuponki • Koodi 36</p> <p>Kana-ateria 590</p> <p><small>Etukuponki on voimassa 15.12.2010 asti 8-23 välisenä aikana kaikissa Hesburgerissa lukuun ottamatta Hartwall Areenan, Helsingin messukeskuksen, Barona Areenan ja Yläksen Hesburgerilla.</small></p> |  <p>Max 2 / kuponki • Koodi 35</p> <p>Salaatti 590</p> <p><small>Etukuponki on voimassa 25.4.2010 asti 8-23 välisenä aikana kaikissa Hesburgerissa lukuun ottamatta Hartwall Areenan, Helsingin messukeskuksen, Barona Areenan ja Yläksen Hesburgerilla sekä Mini-Hesburgerilla.</small></p> |  <p>Max 2 / kuponki • Koodi 23</p> <p>Isot ranskalaiset + dippi 200</p> <p><small>Etukuponki on voimassa 15.12.2010 asti 8-23 välisenä aikana kaikissa Hesburgerissa lukuun ottamatta Hartwall Areenan, Helsingin messukeskuksen, Barona Areenan ja Yläksen Hesburgerilla.</small></p> |

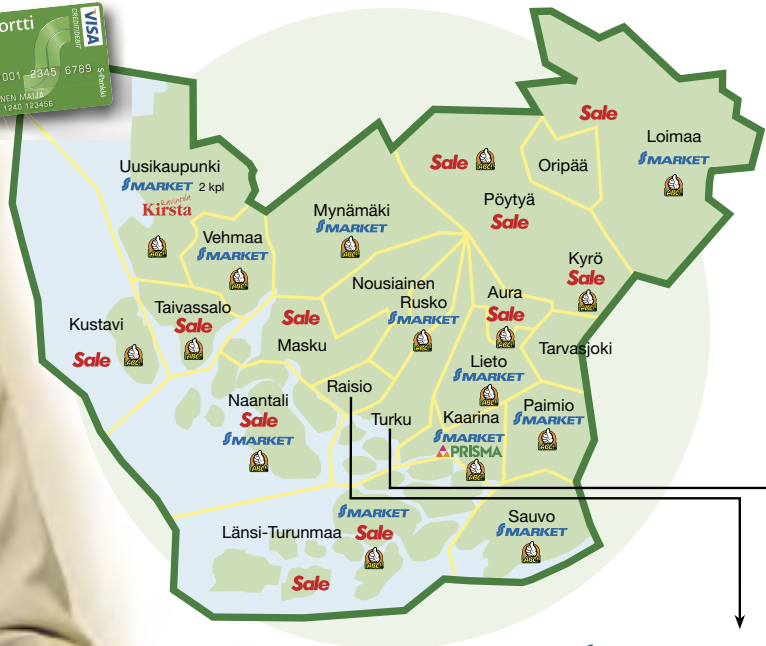
Ota makuelämykset talteen.

TURUN OSUUSKAUPPA

– SINUN EDUKSESI VARSINAIS-SUOMESSA

Mikä yhdistää yli 115 000 varsinaissuomalaista taloutta?
Se on oma osuuskauppa. Turun Osuuskaupan omistajina on jo yli 115 000 varsinaissuomalaista taloutta. Oma osuuskauppa yhdistää ja tarjoaa palveluja niin arkeen kuin elämän suuriin juhlahetkiin.

Turun Osuuskaupassa olet hyvässä seurassa.



www.tok.fi

TOK
- Sinun eduksesi

Eläimet viihtyvät omakotialueella

Luonnonvaraiset eläimet eivät vielä sata vuotta sitten viihtyneet tiiviisti rakennetuissa kaupungeissa. Poikkeuksen muodostivat vain hyödyllisinä pidetyt pikkulinnut, joita ruokittiin lintulaudoilla. Tilanne muuttui omakotiasutuksen levitessä, sillä vihreä ja puutarhamainen haja-asutusalue on monelle eläimelle ihanteellinen asuinpaikka.

Nykyään olemme tottuneet siihen, että kaupungissa elää monenlaisia eläimiä ketuista oraviin ja siileihin. Kun orava tai rusakko 1900-luvun alkupuolella eksi kaupungin alueelle, se sai takuuvarmasti peräänsä lapsilauman, joka lopulta ajoi eläimen pois tai nuiji sen kuoliaaksi. Jos lapset eivät saaneet eläintä hengiltä, sen tekivät kulkukoirat, joita juoksenteli kaupungin ympäristössä sadoittain.

Omakotialueiden syntymisen, kulkukoirien häviäminen ja nuorison harrastusten muuttuminen mahdollistivat eläinten vähittäisen siirtymisen kaupunkeihin varsinkin toisen maailmansodan jälkeen. Myös ihmisten ympäristöasenteet ovat muuttuneet niin, ettei puutarhassa liikkuva siili tai kettu välittömästi herätä tappamishimoa.

Sata vuotta sitten eläinhavainnot olivat niin harvinaisia, että kaupungin alueella nähty vähänkin suurempi eläin pääsi heti myös sanomalehteen. Lehtiä lukemalla voikin selvittää eri eläinlajien yleistymisen Turussa. Pulut muuttivat Turkuun 1800-luvun lopulla, varikset alkoivat pesiä puistoissa hiljalleen 1910-luvulta lähtien. Siilejä näkyi harvakseltaan jo 1900-luvun alussa, jolloin niitä jopa ostettiin pihoihin pitämään tuhohyönteisiä loitolla. Rusakko eli ryssäjäniis saapui Varsinais-Suomeen osin istutettuna, osin omin neuvoin idästä päin 1920-luvun kuluessa.

1920-luvulla ihmeteltiin, miksi ulkomaiden puistoissa



Orava on hellyttävä eläin, mutta moni ei tule ajatelleeksi, että se tuhoaa pikkulintujen pesiä ja saattaa kesyyntyessään muuttua ruokkijoitaan kohtaan varsin vaativaksi ja röyhkeäksikin veijariksi.

Eläimiä ei kannata ruokkia

Villieläimiä ei pääsääntöisesti kannata omakotialueilla ruokkia, sillä valikoiva yhden lajin ruokkiminen on lähes mahdotonta lintuja lukuun ottamatta. Lintuja voi ruokkia lintulaudalla, jonne muut eläimet eivät helposti pääse.

–Omakotialueilla viihtyvät eläimet tartuttavat helposti erilaisia sairauksia kotieläimiin. Toisaalta kun ne kesyyntyvät, ne tulevat riippuvaiseksi ihmisestä eivätkä enää pärjääkään luonnossa. Ruokkimisessa on aina myös se vaara, että ympäristöön tulee ei-toivottuja eläimiä, kuten rottia, sanoo johtaja Liisa Palmu Turun ympäristöterveydenhuollosta.

asuu oravia, mutta meillä ei. Tilanne korjaantui 1930-luvun lopulla, jolloin oravat tekivät näyttävän maihinnousun metsistä turkulaisten pihaille ja puistoihin. Syyksi mainittiin se, että omakotiasukkaat ruokkivat sympaattisia pörröhäntiä innokkaasti.

Ketut olivat Turussa harvinaisia vielä 1940-luvulla, mutta

alkoivat lisääntyä voimallisesti 1950-luvulla. Ne tottuivat nopeasti ihmisten läheisyyteen ja elämään omakotialueiden puutarhojen liepeillä. Ihmisten läheisyyteen täysin tottuneita kettuja löytyy nykyään aivan Turun keskustastakin ja ne ovat kaupunkien vakioasukkaita kaikkialla länsimaissa. Se ei ole ihme, sillä kettu löytää pihoilta

ja roskalaatikoista ruokaa paljon vaivattomammin kuin luonnosta.

Omakotialueiden näyttävän lintu fasaani on aasialaista alkuperää, mutta istutusten ansiosta se on yleinen Amerikasta Australiaan. Tehtailija Karl Fazer istutti Suomeen ensimmäiset fasaanit 1900-luvun alussa, mutta kanta menehtyi lähes

kokonaan talven 1939–40 ennätystypakkasen kourissa. Nykyiset fasaanimme ovatkin pääosin peräisin 1970-luvulla tehdyistä istutuksista. Fasaani kuopii mielellään puutarhojen istutuksia, eikä siksi ole kaikkien mieleen. Se ei selviä kylmistä talvista ilman ihmisten apua, mutta ilmaston lämpeneminen sopii Turunkin fasaaneille mainiosti.

Uusimpia tulokkaita on villikani. Kanilaumojä ilmaantui Helsinkiin 1990-luvun aikana. Aluksi kaneja pidettiin suloisina, mutta puutarhojen puita, pensaita ja kukkia tehokkaasti tuhoavista kaniinilaumoista on monin paikoin Helsingissä tullut todellinen maanvaiva. Kaneja on havaittu Turussakin, eikä niillä tunnetusti ole lisääntymisvaikeuksia.

Pienet omakotitalot ostajien suosiossa

Niin uusien kuin vanhojenkin omakotitalojen kaupassa on suuntaus nyt selvästi pienempään. Lähes joka kymmenes rakennettu omakotitalo oli viime vuonna alle sadan neliön suuruisen.

-Myös vanhojen omakotitalojen puolella pienet omakotitalot menevät nyt hyvin kaupaksi, sanoo kiinteistönvälittäjä **Turkka Kallioniemi** Turun Seudun OP-Kiinteistökeskuksesta.

Pientalorakentamisen kehittämiskeskuksen tekemän kyselyn mukaan alle sadan neliön omakotitalojen osuus on kasvanut uusien omakotitalojen rakentamisessa selvästi voimakkaammin, kahdesta prosentista kahdeksaan prosenttiin.

Yhä useampi omakotirakentaja tyytyi alle 150 neliön taloon, kun taas sitä suurempien lukuaalien rakentamisen osuus väheni. Kyselyyn vastasi 890 rakentajaa.

Ihmiset harkitsevat yhä tarkemmin, kuinka iso talo kannattaa hankkia. Pienet omakotitalot kiinnostavat erityisesti eläkeläisiä ja lapsettomia perheitä. Pienessä talossa myös asumiskustannukset ovat oleellisesti pienemmät kuin isossa.

Rintamamiestalon kiinnostavat

Vanhojen omakotitalojen kau-



Pienet omakotitalot ovat nyt ostajien suosiossa, sanoo kiinteistönvälittäjä Turkka Kallioniemi Turun Seudun OP-Kiinteistökeskuksesta.

passa sotien jälkeen rakennetut rintamamiestalon ovat taas ostajien suosiossa. Hyvässä peruskunnossa olevat rintamamiestalon kiinnostavat erityisesti nuoria ostajia.

-Sytit rintamamiestalojen suosioon on monia. Hankintahinta on kohtuullinen ja usein

lähellä samaa tasoa kuin vastaavan kokoisien rivitaloasunnon hinta. Talon koko vastaa hyvin tämän päivän 1-2 -lapsisen perheen tarpeita ja usein talossa on vielä laajentamisen mahdollisuus tarpeen mukaan. Vanhat omakotitalot sijaitsevat usein myös hyvillä, ns. vanhoilla

asuinalueilla, joissa palvelut ovat jo valmiina.

Jos talo on alkuperäisessä kunnossa, niin osa ostajista haluaa myös säilyttää vanhaa perinnettä kunnostamalla esim. talon ikkunat, tulisijat ja ulkoppinat, sanoo kiinteistönvälittäjä Turkka Kallioniemi.

Huoltokirjasta apua omakoti-asukkaalle



Lain mukaan vuoden 2000 jälkeen rakennetuissa omakotitaloissa pitää olla huoltokirja. Se sisältää omakotitalon käyttö- ja huolto-ohjeet, joista tulee käydä ilmi talon perustietojen lisäksi talotekniikka, rakennusmateriaalit ja ilmanvaihto ym. järjestelmät. Huoltokirja kertoo yksikertaisesti, miten taloa tulee käyttää.

Uudisrakennuksissa huoltokirjan laatiminen on rakennuttajan tehtävä. Huoltokirjasta tulee löytyä tiedot lämmitys- ja ilmanvaihtojärjestelmästä, tuoteselosteet rakenteiden toimivuudesta ja kestävytyydestä, energiankulutuksen seurantalenteri, talon vuosihuoltokalenteri ja kunnossapitosuunnitelma sekä tarpeelliset suunnittelijoiden yhteystiedot ja ohjeet poikkeus-tilanteita varten.

Vanhemmissa taloissa ei huoltokirja ole pakollinen, mutta sellaisen pitämistä suositellaan. Huoltokirjaksi kelpaa vaikkapa ruutukantinen vihko. Siihen kirjataan ensi sijassa talossa tehdyt remontit, niiden tekijät ja kustannukset. Huoltokirjaan voi kirjata myös tärkeät yhteystiedot, jolloin ne ovat aina tarvittaessa saatavilla. -pa

Asfalttia omakoti-alueille

Tänä kesänä asfaltoidaan Turussa omakoti-alueilla suunnitelmien mukaan mm. Hevosenkentä, Linnunpääntie, Takamaantie, Lylyntie ja Myllymäentie.

-Tarkkaa toteutusaikataulua ei ole, mutta asfaltoinnit alkavat heinäkuussa ja jatkuvat syksyyn, sanoo kunnossapitopäällikkö **Juhani Hyttiäinen**.

Linnunpääntiellä on tehty jo pohjätöitä asfaltointia varten.



Omakotitontteja Harittuun, Hirvensaloon ja Yli-Maariaan

Turun lähiaikojen omakotitontitarjonta painottuu **Hirvensaloon** ja **Yli-Maariaan**. Hirvensalon pienvaltainen rakentamistoiminta jatkuu ja runsasta tontitarjontaa on luvassa myös Yli-Maariaan. Halutuimmat tontit tultaneen jakamaan kuitenkin Haritusta, jossa on luvassa parikymmentä pientalotonttia.

Haritun homekoulun paikalle omakotitaloja

Turun houkuttelevimmat omakotitontit jaettaneen lähivuosina Haritun alueelta, jonne ollaan entisen homekoulun tontille kaavoittamassa 10-20 omakotitonttia. Alustavien arviointien mukaan kaavoitus kestää vuoden verran eli parhaassa tapauksessa tontit saattaisivat olla valmiina jakoon jo ensi keväänä. Kysyntää tonteille uskotaan riittävän, sillä Koivulan-Haritun alue on suosittua omakotiseutua.

Hirvensalon kaavoitus jatkuu

Omakotitonttien kaavoitus Hirvensaloon jatkuu täyttä vauhtia. Jo lainvoimaisten Muonamiehen torpan, Peippolan, Suvilinnan ja Iso-Haarlan asemakaavojen lisäksi matkalla kaupunginvaltuustoon ovat Marjamäen ja Pyölinmäen kaavat, jotka odottavat maankäyttösopimusta. Lisäksi vireillä ovat ns. Kelluvien talojen, Toijaistenrinteen, Arola II, Taimelanrinteen, Harkkionmäen, Kaistarniemi III jatkon, Päivärinteen ja Illoistenjärvi pohjoisen asemakaavat.

Friskalanlahden rakentamishanke on saanut lisävauhtia, kun kaupunki saa haltuunsa lähellä Wastmäen kartanoa sijaitsevan tilan. Kaupan uskotaan jouduttavan Friskalanlahden läheisyyteen suunnitellun pientaloalueen rakentamista. A-konsultit Oy on ideoinut alueelle kymmeniä pientaloja.

Yli-Maariaan tuhannen asukkaan pientaloalue

Yli-Maariaan on tulossa 800-1000 asukkaan uusi pientalo-



alue aivan Tampereen valtatiealueeseen. Alueelle kaavaillaan myös koulua ja päiväkotia sekä ratsastustoimintaa. Pienteollisuuttakin on luvassa.

Kaikkiaan yli-Maarian alueelle nousee suunnitelmien mukaan yli 200 omakotitaloa. Alueen koulukompleksiin sijoituisi suunnitelmien mukaan myös neuvola, kirjasto ja päiväkotia.

Satavan-Kaksikerran kaavasta edelleen vääntöä

Jo hyväksytystä Satava-Kaksikerran osayleiskaavasta käydään edelleen polemiikkia. Kaavasta on tehty 12 valitusta. Valittajina ovat Lounais-Suomen ympäristökeskus, neljä yhdistystä ja joukko yksityishenkilöitä. Kaavan vastustajat arvostelevat erityisesti alueelle suunniteltuja korkeita väkilukutavoitteita.

Kaavakiista on menossa myös Paattisilla, jossa yksityinen hen-



kilö on valittanut kirkon kupeeseen suunnitellun koulun kaavasta. Vastustajien mielestä uusi koulu rikkoo kirkkomiljöön. Jos koulua ei saada alulle kuluvaan vuoden aikana, on valtion sille lupaama tuki vaarassa jäädä saamatta.

Pitkämäkeen Prisman tilalle kauppakeskus?

Pitkään vireillä ollut Pitkämäen liikekeskus muuttua muotoaan, kun Turun Osuuskauppa on luopunut suunnitelmistaan rakentaa alueelle Prisma. Tilalle ollaan nyt kaavoittamassa kauppakeskusta ja 8-kerroksisia kerrostaloja kauppakeskuksen ja pientaloalueen väliin.

Pitkämäen kaava etenee ehdotusvaiheeseen ja lausunnon alkusyksyn aikaan. Alun perin alueelle suunniteltiin 5-kerroksisia taloja, mutta tehokkuutta on nostettu 8-kerroksisiin taloihin. Jo runsaat kymmenen vuotta vireillä ollut kaavahanke on vuosien mittaan herättänyt runsaasti keskustelua.

Ympäristökunnissa hiljaista

Turun ympäristökunnissa omakotitonttikauppa on ollut hiljaista Lietoa lukuun ottamatta. Liedossa ostajien kiinnostus omakotitontteihin on säilynyt jopa hyvin vuosien veroisena. Tänä vuonna Liedossa arvellaan luovutettavan noin 80 omakotitonttia.

Myös Paimiossa tontteja on myyty hyvin. Tänä vuonna kaupakirjoja on tehty jo lähes 50.

Raisiossa tonttikauppa on ollut todella hiljaista sillä kuluvaan vuoden aikana tontteja on myyty vain kymmenkunta kappaletta. Vuosittain Raisio on myynyt yleensä 20-30 omakotitonttia.

Kaarinassa ongelmana on kaavoituksen hitaus, minkä vuoksi tänä vuonna omakotitonttien myynti jää Raision tapaan kymmenkuntaan tonttiin. Jatkossa tontteja tulee myyntiin Voivalan ja Nunnan alueilta yhteensä lähes 80.

Rusko myy edelleen tontteja halpaan hintaan Valkiavuoren alueelta.

Omakotitontit jaossa keväällä ja syksyllä

Turun kaupungilla on kaksi kertaa vuodessa – keväällä ja syksyllä – erillinen haku-aika tarjousperusteisille ja lapsiperhe-tonteille. Luovutusmuoto on joko osto tai vuokraus. Kevään 2010 tontit on jo jaettu, joten seuraa-

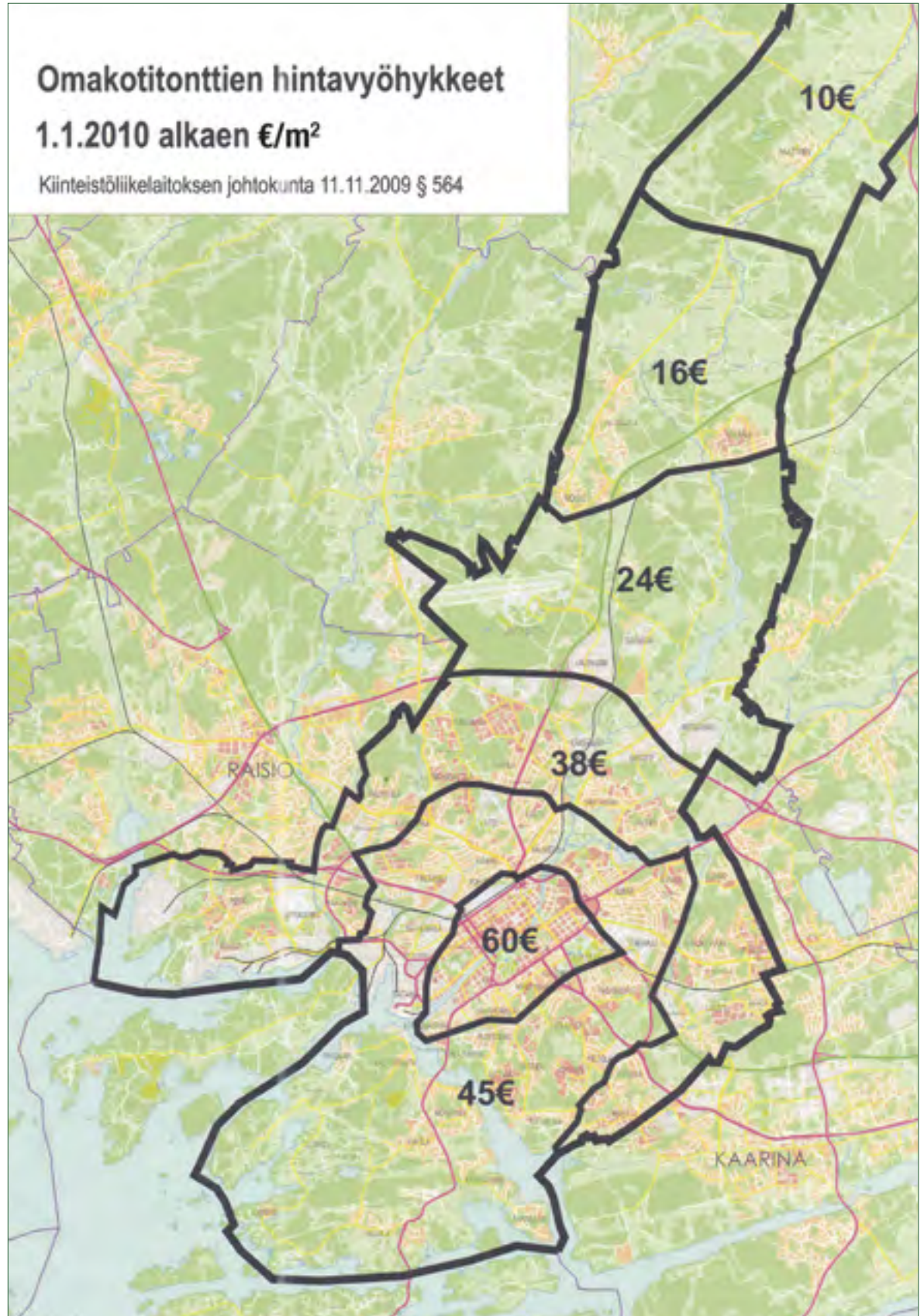
van kerran tontteja on jaossa syksyllä. Jaoista palautuneita tontteja voi kysellä myös muina vuodenaikoina.

Omakotitontti varataan asiakkaalle kuudeksi kuukaudeksi, jona aikana varauksen saajan on

esitettävä tontin rakennussuunnitelmat. Tontille on rakennettava kolmen vuoden kuluessa. Vuokratontti on mahdollista myöhemmin lunastaa omaksi.

Turun kaupungin omakotitonttien uudet hinnat ovat astu-

neen voimaan vuoden 2010 alusta. Omakotitonttien hinnat jakautuvat kuuteen eri vyöhykkeeseen, joilla hinnat vaihtelevat keskustan 60 eurosta neliöltä Paattisten 10 euroon neliö.



Vesi puhuttaa omakotiasukkaita

Vesi puhuttaa vilkkaasti turkulaisia omakotiasukkaita. Uusin puheenaihe on se, kun Turun vesiliikelaitos alkaa heinäkuusta alkaen periä uutta jäteveden perusmaksua, joka on omakotitaloudelle suuruudeltaan 60 euroa vuodessa. Summa on sama kuin ko. kiinteistön talousveden perusmaksu.

Talousveden ja heinäkuusta lähtien perittävän jäteveden perusmaksu on porrastettu mittarikkoon mukaan. Alimpaan 60 euron vuosimaksuluokkaan kuuluvat omakoti- ja rivitaloasunnot. Kalleimmista luokista maksu on arvonlisäverollisena 550 euroa vuodessa. Uudella maksulla kerätään vesilaitoksen kassalippaaseen noin miljoona euroa vuodessa.

Nyt voimaan tulevalla uella jätevesimaksulla ei ole tekemistä omakotiasukaille kaavailun ns. hulevesimaksun kanssa. Hulevesiasia etenee kaupungin valmisteluportaisissa omaa rataansa.

Uusi peruna on nyt kallista, mutta halpenee juhannuksen jälkeen. Vesikin on Turussa kallista, mutta sen hinta ei liene laskusuunnassa. Omakotitalossa asuvan keskivertoperheen vuotuinen vesilasku kipuaa nykyisillä hinnoilla ja taksoilla jo useampaan sataan euroon.

Kraanaveden lyhyt historia

Hanaveden historia on varsin lyhyt. 1900-luvun alkupuolella vain harvat kiinteistöt olivat vesijohdon ja viemäroinnin piirissä. Niinpä taloudessa käytetty vesi oli haettava joko omasta pihakaivosta tai eri puolilla kaupunkia sijainneista yleisistä kaivoista. Kun vesi kaivoissa oli monesti huonolaatuista, jouduttiin hakureissu monesti suuntaamaan hyvinkin kauas.

Vesijohtoja alettiin Turussa vetää yleisemmin 1920-luvulla. Johtoja ei kuitenkaan saatu alkuun sisään taloihin, vaan ne olivat ulkojohtoja, joista jokainen sai käydä hakemassa tarvitsemansa veden. Juomakelpoista vettä ei johdoista alkuajoina saatu, mutta talusvedeksi se kyllä kelpasi.

Suuremmissa mittakaavassa vesijohtoja ja viemäreitä alettiin vetää turkulaisille omakotialueille vasta 1950- ja 1960-luvuilla. Samalla veden laatukin oli parantunut siinä määrin, että



sitä voitiin käyttää juomavetenä.

Onko vedellä rajainta?

Vaikka veden kulutus on jatkuvasti kasvanut, on vesilaitos joutunut korottamaan veden hintaa tuon tuostakin. Laitos laskee korotuksen tuovan lisää rahaa kassaan kuin automaatti, koska laskemissa kulutus pysyy samana tai jopa nousee. Mutta entä jos käykin päinvastoin. Jos veden hinta nousee liian kovaksi ja turkulaiset alkavat säästää vettä oikein tosissaan ei vesilaitoksen vesi enää käykään kaupaksi kuten ennen.

Omakotiasukkailla on tässä suhteessa "avaimet" käsissään, sillä heillä on monenlaisia konsteja säästää vettä. Reippaasti säästää saa aikaiseksi vaihtamalla vanhat vesihanat ja ves-

sanpytyn uusiin, vähemmän vettä kuluttaviin. Ei ole myöskään suuri vaiva kerätä ja hyödyntää sadevettä tehokkaasti. Useimmille tonteille voi rakentaa hanaveden jatkoksi vaikka

kaivonkin. Jos omakotiväki tällaisiin vesitalkoisiin ryhtyy, niin se näkyy varmasti vesilaitoksen kukkarossa.

-jk




ikkunat • ovet • asennus

Koti kuntoon!

Juha Hämäläinen 050-5275929



Ehdota ohjelmaa Kaupunginosaviikoille!

Turku 2011 -säätio kutsuu 3.sektorin toimijoita ideoimaan ja ehdottamaan ohjelmaa. Voit osallistua Kaupunginosaviikoille myös Miltä kaupunki tuntuu -kyselyn kautta. Lisää tietoa: www.turku2011.fi.

Turun omakotikirja kertoo:

Omakotiasumisen juurilla, Turun asuinalueitten historiaa, Kunnallistekniikan vitkasteleva kehitys, Talojen asukkaat, Esikauptunkien ongelmia, Koulutaistelu, Järjestäytyminen, Asutus leviää takamaille, Turkulainen töllissään, Hella-piisien ja kakluunien aikakausi, Sotavuosina lämpökin oli kortilla, Ruotsalaistalot, Ruuanjatketta omasta puutarhasta, Piirustukset klubiinkin kanteen, Eritysongelmia omakotialueilla, Omakotialueitten poikasakit, 1960-luvun rakentamisen uudet tuulet.



Nouda oma kirjasi TPK:n toimistosta Koulukadun ja Rauhankadun kulmauksesta osoitteesta Rauhankatu 16 B ma-to klo 10-14 hintaan 39 euroa/kpl.

Kirjaa myy myös Turkuseuran Föritupa, Sairashuoneenkatu 1.

TURKU ENERGIA TÄNÄÄN

Turku Energia on tänään monipuolinen ja osaava energia-konserni, joka tuo energian asiakkaidensa elämiseen, asumiseen ja yrittämiseen.

Valon ja lämmön tuojana Turku Energian juuret ulottuvat jo 110 vuotta taaksepäin.

- 1898** Aktiebolaget Electron perustettiin harjoittamaan sähkölaitostoimintaa Turussa
- 1907** AEG saa luvan aloittaa sähkölaitostoiminnan Turussa
- 1908** Linnankadun voimalaitos otettiin käyttöön
- 1919** Sähkölaitos kunnallistetaan Turun kaupungille
- 1925** Katuvalojen sähköistäminen aloitetaan
- 1951** Jakeluverkon jännite 125 voltista 220/380 volttiin
- 1976** Kaukolämpötoimitukset alkavat Turussa
- 1990** Liikelaitostaminen: Turun Energialaitos
- 1995** Yhtiöittäminen: Oy Turku Energia – Åbo Energi Ab
- 1999** Tuulisähkön myynti alkaa
- 2000** Kaukokylmätoiminta alkaa Turussa
- 2001** Orikedon biolämpökeskus käynnistetään
- 2006** Sähköverkkoliiketoiminta yhtiötetään. Turku Energia Sähköverkot Oy syntyy.
- 2009** Kakolan jätevedenpuhdistamon lämpöpumppulaitos käynnistetään

Turku Energian toiminnan pääpiirteitä:

Lähtökohtana toiminnallemme on huolehtia siitä, että asiakkaamme saavat Turku Energialta palvelut helposti, varmasti ja laadullisesti hyvin hoidettuna, huomioiden asiakkaiden tarpeet. Energiankäytön ja -tehokkuuden neuvonta sekä ympäristöasioista huolehtiminen ja tiedottaminen ovat tänä päivänä osa tärkeää tehtäväämme. Pääosa asiakaskunnastamme on Turun seudulla johtuen liiketoimintamme luonteesta mutta sähkömyynnin osalta on asiakkaita koko Suomessa. Turku Energia on 100 % Turun Kaupungin omistama.

Organisaatorakenteeltaan Turku Energia muodostuu eri liiketoiminnoista sekä tytär- ja osakkuusyhtiöistä seuraavasti:

Energialiiketoiminnot: Kaukolämpö, Sähkönmyynti ja Turku Energia Sähköverkot Oy

Palveluliiketoiminnot: Urakointipalvelu ja Tuotantopalvelut

Tytär- ja osakkuusyhtiöt: 41Turun Seudun Kaukolämpö, Svartisen Holding As, Suomen Hyötytuuli Oy ja Turun Seudun Maakaasu ja Energiantuotanto

Turku Energian energiantuotannon lähivuosien tavoitteita

Vähäpäästöisen energiantuotannon lisääminen sähkössä ja lämmössä, tuulisähkön merkittävä tuotannon kasvattaminen Suomen Hyötytuuli Oy:ssä sekä osallistuminen Fennovoiman ydinvoimahankkeeseen. Orikedon biopolttolaitoksen laajennus sekä toisen lämpöpumpun lisääminen Kakolan lämpöpumppulaitokseen ovat suunnitteilla. Lisäksi on selvityksen alla Turun seudulle sähkön ja lämmön yhteistuotantolaitoksen rakentaminen, tämä olisi ns. monopolttoainevoimala.

Näiden kehityshankkeiden toteutuessa voimme tulevaisuudessa tarjota asiakkaillemme ympäristöyötäisemmin tuotettua energiaa luotettavasti, varmasti ja kilpailukykyiseen hintaan Turun seudulla.



Sähkö- sopimuksissa on valinnanvaraa

Täysin uusiutuvaa
tuulisähköä...

...vai
markkinahintaista
sähköä?

Mietitkö vielä? Onneksi sähkön voi hankkia paikallisen pientalosopimuksen kautta, jolloin vapaa-aikaa jää muuhunkin kuin sähköasioiden miettimiseen. Turku Energialta saat myös kilpailukykyistä ja ympäristöstävällisesti tuotettua energiaa toiveidesi mukaan. Tutustu tuuleen osoitteessa www.turkuenergia.fi/tuulisahko.

Lisätietoja TPK-sähkötarjouksesta saat oman yhdistyksesi yhteyshenkilöltä tai TPK ry:n toimistosta. Yhteystiedot löydät Turun Pientalojen Keskusjärjestön nettisivuilta www.turunpientalot.fi tai soittamalla TPK ry:n toimistoon p. 02 251 8881.

Helppoa lajittelua pienkiinteistöille

SITA Finland käynnisti alkuvuodesta 2009 edistykseksen kotitalousjätteen lajittelu- ja kierrätysjärjestelmän. Pienkiinteistöissä asuville tarjotaan mahdollisuutta lajitella jätteensä entistä tarkemmin jo kotipihaan.

– QuattroSelect -palvelu perustuu nelilokeroisiin jätteistöihin, joissa on omat lokerot polttokelpoiselle jätteelle, keräyspaperille, keräyskartongille ja koviille muoveille. Näin asiakkaamme voivat helposti lajitella jätteensä omassa kotipihaan, kertoo SITAn Juhapekka Mäkilä.

• Uudet jätteistöistä tyhjenetään yhdellä kertaa erikoisvalmisteisella nelilokeroisella jäteautolla. Polttokelpoisen jätteen noudon yhteydessä saadaan kätevästi mukaan myös hyötykäyttöön toimitettavat paperit, kartongit ja muovit – eikä hyötymateriaaleja tarvitse kerätä erilliseen astiaan. Tämä keräily ei myöskään lisää liikennettä alueella, sillä yksi auto saa mukaansa yhdellä noutokerralla neljää jätelaatua. Jätteet pysyvät autossa erillään koko kuljetuksen ajan.

• Palvelumallimme perustuu asiakaskyselyyn, jossa kartoitettiin omakotiva-

en lajitteluhaluja kiinnostusta uuteen palveluun. Kyselyyn vastanneista 83% ilmoitti olevansa halukkaita liittymään uuteen palveluun. Olemmekin saaneet jo mukavasti ennakkotilauksia, kertoo Mäkilä.

• Astiaan lajiteltavat jätteet kerätään saman kyselyn perusteella. Paperin ja kartongin kierrätysmahdollisuus oli arvattavissa ja heti kolmannella sijalla oli muovi. Moni koki harmilliseksi, ettei muoville ole ollut lajittelumahdollisuutta tähän asti, sanoo Mäkilä.

• Muovin keräyksen soveltuvat kovasta muovista valmistetut pakkauk-

set. Joka kodissa kertyy paljon erilaisia muovisia pulloja, purkkeja ja rasioita, jotka nyt voidaan kerätä ja toimittaa hyödynnettäväksi. Astiatoimituksen mukana asiakkaamme saavat selkeät lajitteluohjeet, kertoo Mäkilä.

sitiivisesti. Lajittelu ja kierrätys ovat panostuksia tulevaisuuteen. Hyötymateriaaleja kierrättämällä säästämme luonnonvaroja ja vähennämme kaatopaikkojen kuormitusta, sanoo Mäkilä.

SITAn QuattroSelect -palvelu on tällä hetkellä saatavilla myös Uudessaakungissa, pääkaupunkiseudulla sekä Lappeenrannassa. Astialla kerättävät jätteet riippuvat alueesta ja jätehuoltomääräyksistä.



Kun asiakas ottaa käyttöön uuden palvelun, jää vanha jätteistö tarpeettomaksi. Uuden astian asiakas saa SITALta käyttöön. Vanhan astian voi joko pitää itsellään tai sopia sen lunastamisesta SITAn kanssa. Moni pitää vanhan astian esimerkiksi pihatöitä varten, sillä pyörällisellä astialla on kätevä kuljettaa vaikka syksyn lehdet kompostiin, toteaa Mäkilä.

• Olemme iloisia siitä, että jätteen kierrätyksen suhtaudutaan po-

LAJITTELE

JÄTTEET HELPOSTI KOTIPIHASSASI!

NELILOKEROISEN QUATTROSELECT-ASTIAN AVULLA KÄSITTELET VAIVATTA KOTITALOUTESI JÄTTEET.

QuattroSelect Kaikki ja **QuattroSelect Hyöty** ovat nelilokeroisia, 370 l jätteistöitä, joiden avulla kierrätät keräyspaperin ja kartongin, metallin, kovat muovipakkaukset sekä lasin (lisälokero saatavilla).

QuattroSelect Kaikki -astian avulla kerätään myös polttokelpoinen jäte, joten **kaikki kotitaloutesi jätteet** hoituvat samalla astialla.

Astia tyhjenetään yhdellä kertaa erikoisvalmisteisella nelilokeroisella keräysautolla, joka pitää jätteet erillään myös kuljetuksen aikana. Kaikki lajittelemasi jätteet päätyvät teollisuuden raaka-aineeksi.

KIERRÄTTÄMÄLLÄ

- puolitat polttoon tai kaatopaikalle päätyvän jätteen määrän
- vähennät kasvihuonepäästöjä
- säästät luonnonvaroja

TILAUKSET JA HINTATIEDUSTELUT:
asiakaspalvelu.turku@sitaфинland.fi
puhelin 010 540 152
WWW.SITA.FI/QS

**PALVELU-
LUPAUS:**
Ensimmäiset 3 kk
QuattroSelect-
palvelu on
veloitukseton.

**VASTUUTA
YMPÄRISTÖSTÄ
VAIVATTOMASTI!**



Kodin vakuuttamisessa kotiseutu on parasta

Kansainvälisyys on päivän sana. Monille meistä tärkeintä on kuitenkin oma kotiseutu ja sen pärjääminen. Tule Lähivakuutuksen asiakkaaksi. Tarjoamme kattavan vakuutusturvan sekä yksityisille että yrittäjille, paikalliset olosuhteet tuntien ja huomioiden.

Lähivakuutus, Turku
Yliopistonkatu 21
Vakuutuspalvelut 010 19 2605
Korvauspalvelut 010 19 2606

www.lahivakuutus.fi



YMPÄRISTÖBETONITUOTTEET SUORAAN VALMISTAJALTA TURUSTA

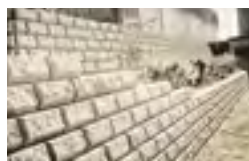
- Valmistamme yli 200 erilaista ympäristöbetonituotetta
- Suunnitteleme
- Kuljetamme
- Asennamme
- Tiedustele tarjoustasi!



Päällystekivet



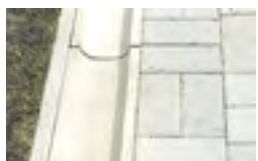
Betonilaatat



Tukimuurikivet



Reunakivet



Vesikourut, pyörätelineet, kukkapurkit, yms.

B BETONITUOTTEIDEN ERIKOISLIIKE
BETONILAATTA OY

Alakyläntie 3, 20250 TURKU, Toimisto: (02) 5118800, Fax: (02) 5118811, Lahti Pertti 0400 223 608

JÄSPI®

Suomalaisen omakotilämmityksen suunnannäyttäjä!

**Täydennä lämmitysjärjestelmäsi.
Vaihtoehtoja on monia.
Katso lisää www.kaukora.fi**

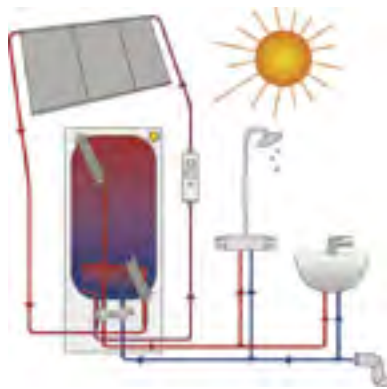


Saneerausrakentaja

Säästä energiaa Jäsperi-aurinkolämmityksellä tai JÄMÄ-lämpöpumpulla.

Jäsperi Solar 300 PAK

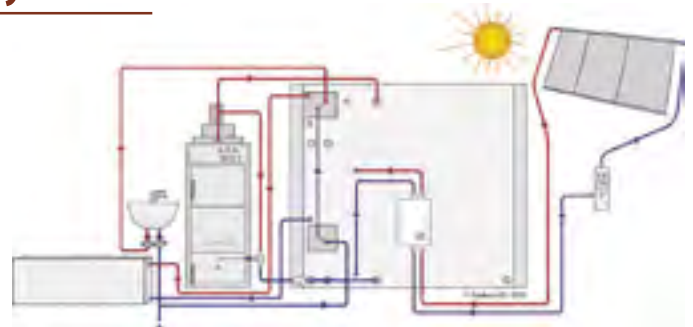
- Hyödyntää tehokkaasti ilmaista aurinkoenergiaa käyttöveden lämmittämiseen
- Sisältää aurinkokierukan ja kaksi 3 kW:n sähkövastusta
- PAK-varustus sisältää lisäksi mm. aurinkokeräimet ja latausautomaatiikan



Jäsperi Solbox 15 ja 25 Lämmönvaihdinyksikkö

Säästä energiaa ja vähennä lämmitystyötä. Kytke aurinkolämmitys olemassaolevaan yö sähkövaraajaan tai puulataukseen olevaan energiavaraajaan.

Jäsperi Solbox on tarkoitettu (aurinko)lämmitysjärjestelmiin, joissa energiavaraajaan tai kattilaan ei saada asennettua aurinkokierukkaa.



JÄMÄ-ilmalämpöpumput

Pohjoisen olosuhteisiin kehitetyt JÄMÄ-ilmalämpöpumput sopivat erinomaisesti suomalaisiin koteihin. Ilmalämpöpumppu on tehokas ja edullinen ratkaisu kaikkien perinteisten lämmönlähteiden rinnalle. JÄMÄ-ilmalämpöpumpulla säästät energiaa, ja kesäaikaan mukavuutta tuo viilennystoiminto.

Valikoimassa on kolme mallia:

- JÄMÄ Saturnus (edullinen perusilmalämpöpumppu)
- JÄMÄ Jupiter (tuntoelin kaukosäätimessä, turbo-toiminto)
- JÄMÄ Mars (ohut hopeanvärisen sisäyksikkö)



JÄMÄ Saturnus



JÄMÄ Jupiter



JÄMÄ Mars

Vaihtoehtoisesti

voit kytkeä energiavaraajaan JÄMÄ Moon -ilma-vesilämpöpumpun.



Hyvä omakotiasukas!

Hyödynnä remontoimisen kotitalousvähennys vielä vuonna 2010.

Tee siis lämmitysjärjestelmän saneeraus ja investoi kotimaiseen energiaa säästävään lämmitysteknologiaan.

Rekisteröi Jäsperi- tai JÄMÄ-lämmityslaitteesi osoitteessa www.kaukora.fi ja voi voittaa ilmalämpöpumpun!

JÄSPI

Katso lisää tuotteitamme ja havainnekuvia lämmitysjärjestelmistä

www.kaukora.fi

JÄMÄ

Ympäristö kiittää Ekotorilla shoppailevaa

Käytetyn tavarantoimittajilla on tunnetusti kevyempi rasi-
tettulompakko. Lisäksi heidän
aikaansaamansa ympäristö-
kuorma on kevyempi, ja nyt
siitä on olemassa jo tutkittua
tietoa.

Ihmiskunnan kulutusta voi-
daan mitata monella tavalla, yksi
käytetyimmistä on ns. ekologi-
nen jalanjälki. Lyhyesti sanot-
tuna se kuvaa sitä, kuinka paljon
tuottavaa maata tarvitaan katta-
maan ihmiskunnan kulutus
yhden vuoden aikana. Kulutus-
seen lasketaan hankittujen tuot-
teiden valmistus, käyttö sekä
niistä aiheutuva jätehuolto.

Pääkaupunkiseudun kierrät-
tyskeskus teetätti tutkimuksen,
jonka tarkoituksena oli laskea
miten paljon pääkaupunkiseu-
dun kierrätyskeskusten asiaka-
kat pienensivät alueen ekolo-
gista jalanjälkeä asioimalla
tavallisten kauppojen sijaan
kierrätyskeskuksissa. Koska tut-
kimus perustui tarkkoihin
lukuihin myydyistä tavaroista
sekä niiden valmistuksen aihe-
uttamasta ympäristövaikutus-
sesta, on tulos sovellettavissa
myös Turun Ekotorin asiakas-
kuntaan.

Vuoden aikana Ekotorin asi-
akkaat ostivat huonekaluja,
kodinkoneita, elektroniikkaa,



polkupyöriä sekä monenlaisia
pienempiä tavaroita määrän,
jonka tuottamiseen uuden uutu-
kaisina olisi tarvittu noin 2400
hehtaaria maa- ja vesialueita.
Äkkiseltään se voi tuntua melko
mitättömältä alalta, mutta kun
otetaan huomioon, että kaiken
kaikkiaan käytössämme on
tuottavaa maata vuoden aikana
vain 1,8 hehtaaria henkeä koh-
den, huomaamme, ettei kyse ole
aivan mitättömästä asiasta.
Maata säästäessään Ekotorin
asiakkaat vähensivät samalla
alueen hiilidioksidipäästöjä yli
3000 000 kiloa, mikä varsinkaan
ei ole mitätön suoritus.

Eikä tässä vielä kaikki. Vaik-
ka pääkaupunkiseudun luvut
ovatkin turkulaisia suuremmat,
väkilukuun nähden turkulaiset
säästivät ympäristöä noin kolme

kertaa enemmän. Tähän voi olla
useita syitä; yksi tärkeimmistä
on varmasti se, että koko Turun
alueella lähikunnat huomioon
ottaen sähkölaitteiden kierrätys
uudelleenkäyttöön toimii pa-
remmin kuin muualla maassa.

Ja juuri sähkölaitteiden val-
mistus on ympäristön kannalta
erityisen kuluttavaa. Uudelleen-
käyttö onkin kaikista kierrätyk-
sestä sitä kaikkein fiksuinta:
tavara kelpaa sellaisenaan käyt-
töön ilman minkäänlaisia teol-
lisiä prosesseja.

**Siispä tervetuloa Turun Eko-
torille pelastamaan maapalloa
jatkokssakin!**

Anu Syrjänen
kierrätysneuvoja
Turun Ekotori



Valtavat valikoimat käytettyjä

Sohvia, pöytiä, tuoleja, sänkyjä, kaappeja, kodinkoneita, polkupyöriä, tekniikkalaitteita, tietokoneita

Turun Ekotori
ekotori@turunekotori.fi
044 7007 400
www.turunekotori.fi

Rieskalähteentie 74, 044 7007405
Ma-pe 10-18, la 11-15

Kirkkotie 10, 044 7007400
Ma-pe 10-18, la 11-15

Komposti käyntiin hyvillä neuvoilla



Turun Seudun Jätehuolto

KOMPOSTORI EI HAISE! Parasella sijaitsevan Suomen kalatalous- ja ympäristöinstituutin opiskelijat osallistuvat koulun kompostoreiden hoitoon. Mikaela Hollsten tarkistaa kompostimassan kosteuden.

Kompostoitko siksi että saat puutarhaan mahtavaa, muhevaa maanparannusainetta? Vai siksi, että jätelaskut pysyvät kurissa? Se, jolle kompostointi on jo vuosia jatkunut tapa, osaa luetella monta hyvää syytä tähän hyödylliseen ja mukavaan puutarhapuuhaan.

Tuoreemmille viherpeukaloille kompostin hoito on joskus kinkkisempää. Entä jos kannta avatessa ilmoille pöllähtää mädäntynyt haju tai sakea parvi nuoria karpäsiä? Toivottavasti keväällä puhjennut komposti-innostus ei ongelmien ilmetessä lopahda lyhyeen!

Markkinoilla on kymmeniä erilaisia kompostorimalleja. Itselle sopiva löytyy vertaamalla kestävyyttä, helppokäyttöisyyttä ja toimintavarmuutta. Samoin kannattaa miettiä käyttäjien määrää ja käyttötarkoitusta; tarvitaanko kompostoria myös talvella, kompostoidaanko talousjätteitä vai puutarhajätteitä. Talousjätteidensä kompostointiin tarvitaan lämpöeristetty, suljettu ja jyrsojiltä suojattu kompostori.

Ja jos peukalo sattuu olemaan oikealla kohdalla kättä, kompostorin voi rakentaa myös itse.

Rakennusohjeet eristettyyn kompostoriin löytyvät netistä: www.tsj.fi/oppaat_ja_esitteet.

Pelkkää puutarhajätettä voi kompostoida vaikka lautakihon sisällä, eristystä ei tarvita. Jos kaikkea puutarhajätettä ei voi kompostoida omalla pihalla,

niitä voi tuoda myös Topinojan jätekeskukseen ympäri vuoden. Risut ja oksat, myös orapihlaja, otetaan peräkärrykuormina aina vastaan maksutta. Haravointijätteistä vastaanottomaksu muina kuin kampanjakeräysoikoina on 5 €/m³. Jätekeskuksesta risut päätyvät hakkeeksi lämpölai-

Kompostitohtorin neuvoilla vauhtia mullantuottoon!

Oireilevan kompostorin lääkitys on helppoa, kun tuntee oikeat rohdot!

• komposti ei lämpene

Liian kuivassa kompostissa lämpötila ei nouse ja lahoamista ei tapahdu. Kastelu haalealla vedellä herättää uinuvat mikrobit!

Joskus kompostiin voi joutua haitallisia aineita. Esimerkiksi tuhka tai öljy voi tappaa hajottajamikrobit ja kompostista tulee käyttökelvoton. Ravinteiden puute hidastaa mikrobitoimintaa. Puutarhakompostia voi virkistää esimerkiksi kanankakkarakeita tai kompostihäätettä lisäämällä. Tai ehkä komposti alkaa jo valmistua? Silloin on jälkikompostoinnin aika.

• komposti haisee

Myös liian tiiviissä ja märässä kompostissa toiminta loppuu, kun hap-

Me huolehdimme kaikista jätteistäsi!

Jätteiden lajittelulla saat säästöä jätemaksuihin! Jätekeskuksissa on monipuoliset lajiteltujen jätteiden vastaanottopalvelut.

Topinojan jätekeskus, Turku

Pitkäsaarekatu 7, ☎ 020 728 2130
ma-pe klo 6.30-21

• myös kuorma-autokuormat

Isosuon jätekeskus, Raisio

Isosuontie 5, ☎ 020 728 2150
ma klo 12-20 ja ti-pe klo 10-18

Rauhalan jätekeskus, Parainen

Sydmontie 173, ☎ 020 728 2160
ma klo 12-20 ja ti-pe klo 10-18

Kesä-syyskuussa jätekeskukset ovat avoinna myös joka kuukauden ensimmäisenä lauantaina klo 9-14.

Kesälauantait ovat 5.6., 3.7., 7.8. ja 4.9. Tervetuloa asiomaan jätekeskuksiin!

Lisätietoja lajittelusta, hinnoista ja vaikkapa Yrjö-auton aikatauluista saat TSJ: verkkopalvelusta ja asiakaspalvelusta arkisin klo 9-16.



tokseen ja haravointijätteet kompostoidaan.

Ilon ja hyödyn saa irti kompostoinnista hyvillä neuvoilla. Kokeuksien vaihto kokeneempien kompostojien kanssa on paras tietolähde. Voit myös järjestää puutarhapäivän tai muun tapahtuman harrastusporukan tai vaikka kyläyhdistyksen kanssa. Tapahtumaan kutsutaan vie-

raaksi TSJ:n neuvoja kertomaan kompostoinnista, ja miksei samalla muistakin jätteasioista. Saatavana on myös "Kompostilla kukkimaan" opasvihkoja aloittelevan kompostioijan avuksi.

Tilaa opasvihkoja tai vieraillevalle neuvoja numerosta 0200 47470, tai sähköpostilla jateneuvonta@tsj.fi.

Neuvonta on maksutonta.

pea ei ole. Tällöin oireena on lisäksi paha haju. Lisää tarvittaessa seosainetta vähentämään tiiviyyttä ja imemään kosteutta.

• komposti on jäässä

Kylminä talvina myös lämpöeristetty kompostori voi välillä jäätyä. Se ei haittaa, jos kompostissa on tilaa. Keväällä komposti sulaa ja jatkaa taas toimintaansa. Jäätynyttä kompostia voi sulatella kuumalla vesikanisteri-patterilla, tai vaikka kuumalla munkinpaistorasvalla.

• kompostissa on muurahaisia

Muurahaiset viihtyvät kuivassa. Kastele ja sekoita!

• kompostissa on karpäsiä

Karpäset munivat kompostin pintakerrokseen. Käännä ne talikolla kuumaan keskiosaan. Myös seosaineella peittäminen torjuu karpäsiä. Seinämistä ja kannesta toukat voi huuhdella pois kuumalla vedellä.

Kakskertaan 2014

Harjattulan kartanon maille on tarkoitus anoa loma-asuntomesut vuodelle 2014. Kakskertaan puuhattavien loma-asuntomesujen neljään eri huvilakortteliin on alustavasti piirretty paikat

noin 40 vapaa-ajanasunnolle.

Alustavissa laskelmissa messuille on arveltu tulevan jopa 70 000 messuvierasta. Harjattulan kartanon ympärillä on maa-

alueita kaikkiaan 170 hehtaaria ja niistä noin 20 - 30 hehtaaria tulisi lomamessujen käyttöön. Tontit vievät tilasta noin 4 - 5 hehtaaria.

www.lassila-tikanoja.fi

Yy kaa koo nee!

Helppo tapa laskea hiilidioksidipäästöjä

L&T:n Nelilokeropalvelun avulla lajittelu ja kierrätys on vaivatonta. Pystyt lajittelemaan jätteet kätevästi kotipihallasi nelilokeroastiaan. Tilaamalla L&T:n Nelilokeropalvelun teet todellisen arjen ekoteon!



Omat lokerot:

- Keräyskartonki
- Keräyspaperi
- Pienmetalli ja keräyslasi
- Pakkausmuovi

Tee itsesi ja ympäristön kannalta hyvä päätös ja tilaa L&T:n Nelilokeropalvelu nyt!

Osallistu samalla kompostorin arvontaan osoitteessa www.nelilokero.fi

Asiakaspalvelu puh. 010 636 5656
 nelilokero@lassila-tikanoja.fi
www.nelilokero.fi



Soita!

0201 224 280

www.laaninkuljetus.fi

HIEKOITUSSEPELIT

SEPELIASTIOIDEN TÄYTÖT

SEPELIASTIOIDEN MYYNTI JA VUOKRAUS

SILOJEN TÄYTÖT

HIEKOITUSSILOJEN MYYNTI JA VUOKRAUS

SEPELIJÄTTEEN KERÄYS- JA KIERRÄTYSPALVELU

LUMENAJO

TolmuSet

KAHVILA • RAVINTOLA • JUHLAPALVELU

Tolmusten juhlapalvelu on toiminut 44 vuotta ja palvelee edelleen.

LIITTYKÄÄ TYYTYVÄISTEN TILAAJIEMME JOUKKOON!

Tarjolla herkulliset ja yksilölliset ruokamme ja leipomomme tuotteet. Tiedustele hintojamme.

TÄHTIBAARI

Puutarhakatu 15 • Hyvää kotiruokaa!

☎ 2359513 rouva Tolmunen
 fax 2359513

Meiltä kevään parhaat tarjoukset !!



Konstsmide
Mani
59€

MAAKAAPELI
2x1,5+1,5/100m
89€

NAPS

MAAKAAPELI
MMJ 3x1,5/50m
32,90€



845€

Erä NAPS 64W aurinkopaneeli-järjestelmää sis. täydelliset asennusosat pakettiin.

Tule ja ihastu!
Nyt valikoimassamme paljon LED uutuuksia.

Vesilämpömittari
4,95€



HUMALISTON SÄHKÖ
Turun Sähkötukku Oy

Pitkämäenkatu 4, 20250 Turku, Puh. 02-337661, Fax 33767880
 Avoinna ma-pe 8-18, la 9-14, www.sahko.fi

sahko.fi



Tarjoa kattilalle – tuolle kotisi
lämpimälle sydämelle – vain parasta.

Tutkitusti (VT:n raportti) puhtaasti palava Teboil Lämmitysöljy Activ on nyt ympäristöystävällisempi: Teboil Biolämmitysöljy Activ sisältää 3 % biokomponenttia. Puhtaasti palava öljy tuottaa enemmän energiaa säästäten samalla ympäristöä. Teboil Biolämmitysöljy Activ on valinta, joka pitää kattilasi sydämen terveenä. Teboilin asiakkaille lämmitysöljyn tilaaminen on erityisen helppoa: homma hoituu milloin tahansa osoitteessa www.teboil.fi/tilaus tai maksuttomassa numerossa 0800 183 300.

TEBOIL
huoltaa autoja ja ihmisiä

Aurinkolämmityksen erikoisasantuntijalta!



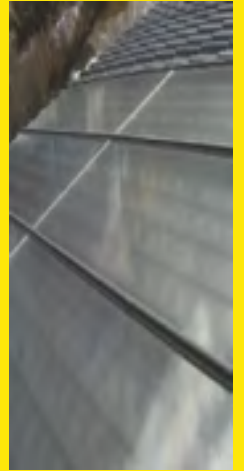
Solar Viatorum

Aurinkokeräin esim. 6,4 m²

2.300 €

Myös aurinkokeräinten
komponentit itserakentajille!

www.solarviatorum.com



VESI-RAUTA
LVI TUKKU- JA VÄHITTÄISMYNTI

LVI-SUURMYYMÄLÄ ORIKEDONKATU 34

PUH/VAIHDE 0400 29 26 26 AVOINNA MA-PE 8.30-17.00

KAIKKI TIETOPALVELUT KAAPELIVERKOSTA

TURUN JA KAARINAN ALUEILLA



TV JA RADIO

1. Peruskanavat / TV

Tv: YLE TV1, YLE TV2, YLE Teema, YLE FST5, MTV3, Nelonen, Nelonen HD, LIV, TurkuTV, Sub, Urheilukanava, BBC World News, JIM, Deutsche Welle, TV5MONDE, TV7, Iskelmä, The Voice / TV Viisi, MTV, Inspiration, World Fashion, Russia Today, Al Jazeera English, Eurosport (kiinteistökohtainen)

Radio: YLE Puhe, Ylen Klassinen, YLE Mondo

2. Tilaus-tv-kanavat

Yli 85 kanavaa elokuvia, sarjoja, urheilua, piirrettyjä, dokumentteja, tiedettä, historiaa.

Lisäksi teräväpiirtokanavat: CANAL+ Film HD, CANAL+ Sport HD, Discovery HD, Eurosport HD, MTV HD, Rush HD, Silver HD, SVT HD, TV1000 HD ja Viasat Sport HD

Monipuoliset peruskanavat, laaja
valikoima maksullisia lisäkanavia
sekä varma ja nopea internet-yhteys
– kaikki samasta verkosta.
Tee hyvä, edullinen ja tulevaisuuteen
tähtäävä ratkaisu kotisi hyväksi.

INTERNET

3. Kaapelilaajakaista

Nopea ja varma internet-yhteys.
Nopeudet 100 Mbit:iin asti.

HUOLTOPÄIVYSTYS
JOKA PÄIVÄ
klo 9-22
puh. 478 0800

25v 1985-2010

Turku
CABLE
www.turunkaapeliv.fi

Turun Kaapelitelevisio Oy

Kauppiaskatu 5 • Puh. (02) 478 0800 • Avoinna: ma 9-18 ti-pe 9-17 la 9-14 • www.turunkaapeliv.fi

ÖLJYKOLMIO OY

Yli 20-vuoden kokemuksella.

PUHDISTUKSET TARKASTUKSET HITSAUSKORJAUKSET LASIKUITUPINNOITUKSET SÄILIÖIDEN VAIHDOT POISTOPUHDISTUKSET

Vanhan metallisäiliön sisäpuoliselle lasikuitu-
pinnoitukselle **10 v:n takuu.**

Meidän pinnoittaman säiliön uusintatarkastuk-
selle **10 v:n lisätakuu.**

Urakuja 1, 21360 LIETO AS
Puh: 010 286 6080, 040-512 7825
www.oljykolmio.fi

Murtohälytínjärjestelmä ei suojaa ainoastaan kotia murroilta, vaan se voidaan räätälöidä ilmoittamaan mm. kosteudesta, hákákaasuista, tulipalosta, sähkökatkoista tai ohjaamaan valaistusta. Hälytysjärjestelmään voidaan liittää myös kotikäytössä toimiva hätäkutsuranneke.

Murtohälytínjärjestelmä suunnitellaan aina perheen yksilöllisiin tarpeisiin sopivaksi. Hälytysjärjestelmä vartioi kotia asukkaiden poissaollessa tai heidän ollessa nukkumassa. Hälytysjärjestelmä voidaan kytkeä yöksi valvomaan pelkkiä ovia, jolloin asunnossa voidaan liikkua normaalisti. Päivällä, asukkaiden poissaollessa liiketunnistimet ovat päällä, jolloin ne reagoivat asunnossa tapahtuvaan liikehdintään. Pieneläinlinssin avulla hälytysjärjestelmä ei reagoi pieneläinten, kuten kissojen ja koirien liikkumiseen valvotussa tilassa.

Kaapeloitujen hälytysjärjestelmien rinnalla on langattomia hälytysjärjestelmiä, jotka on helppo asentaa myös valmiiseen kiinteistöön, ilman kaapelointia. Järjestelmä voidaan ohjelmoida lähettämään matkapuhelimeen tekstiviestillä tiedot hälytyksen päälle- ja poiskytkennästä sekä siitä, kuka kytkennät on tehnyt. Järjestelmään voidaan liittää myös kameroita, joita voidaan katsoa tietokoneelta haluttaessa varmistaa, että kotona on kaikki kunnossa. Tämä ominaisuus on hyvä mm. silloin, kun asunto on pidempään tyhjiällä. Hälytys voidaan ohjata asukkaan toiveiden mukaisesti joko vartiointiyritykseen tai muuhun ennalta sovittuun paikkaan.

Hälytysjärjestelmä kertoo murtovarkaalle kodin korkeasta turvallisuustasosta ja vähentää kiinnostavuutta murtokohteena. Kodin oviin, ikkunoihin ja postilaatikkoon kiinnitetyt murtovalvontatarrat välittävät tiedon hälytysjärjestelmästä varkaalle.

Hälytysjärjestelmä- tai videovalvontalaitteet eivät korvaa toimivaa ja ajantasalla olevaa lukitusta vaan ne täydentävät toinen toisiaan, rakentaen turvallisen kodin.

Vaivaton Pankinvaihto

– eli kun huolehtiva pankkisuhde alkoi jo ensitreffeillä.

Hoida kaikki pankki- ja vakuutusasiat kertaheitolla. Pistäydy Lähivakuutuksen ja Liedon Säästöpankin yhteiskonttorissa Kuutiassa kauppatorin laidalla tai käy osoitteessa www.saastopankki.fi ja me huolehdimme lopusta.

Liedon Säästöpankin
Kauppatorin konttori:
Kuutio/Yliopistonkatu 21
20100 Turku
P. 010 4309 800



Liedon

Säästöpankki

Eläköön elämän rikkaus.

Puhelun hinta kiinteästä verkosta 8,21 snt/puhelu + 5,9 snt/min.,
matkapuhelimesta 8,21 snt/puhelu + 16,90 snt/min. Hinnat sis. alv. 22 %.

Kaarina | Lieto | Loimaa | Naantali | Oripää | Paimio | Raisio | Turku

TURVALLISUUSASIAT KUNNOSSA?

Kesällä kaupunki hiljenee, kun lomalaiset suuntaavat mökeilleen. Suojaamaton koti on helppo ja houkutteleva murtokohde. Jotta voit lomaila rauhasa, huolehdi kodin hälytínjärjestelmä kuntoon ennen kesälomaa.

**JK15
hälytínpaketti
592€**

(normaalisti 790€)



Tarjous voimassa kesäkuun loppuun.

Paketti sisältää:

JA63KRG keskusyksikkö GSM robotilla
JA60P liiketunnistin
JA60N ovitunnistin

JA60F käyttölaite
UC260 sireeni
RC44 kaukosäädin

Kysy myös kesämökin suojauksesta!



Avain-tuote
AM Security Oy

JABLOTRON
Kodin- ja yrityksen turvajärjestelmät

Ruissalontie 15, Tku, p. 010 480 3500, ma-pe 8-17, www.amsecurity.net

Kun ikää karttuu – enemmän huomiota kiinnitettävä senioriasumisen turvallisuuteen ja helppokäyttöisyyteen



Järkevästi kalustetussa kylpyhuoneessa iäkäsikin ihminen selviytyy omin voimin.

Vuonna 2010 Suomessa arvioidaan olevan lähes 1,2 miljoonaa yli 65-vuotiaasta, ja tämä ikääntyneiden joukko kasvaa koko ajan. Eriasteiset iästä, sairaudesta tai vammasta johtuvat liikuntarajoitteet kuuluvat monen lähimmäisemme jokapäiväiseen elämään. Heidän arkisia toimiaan voidaan kuitenkin helpottaa erilaisten tukipalvelujen ja käyttäjäystävällisten apuvälineiden avulla. Oraksen laajasta hanavalikoimasta löytyy turvallisia, helppokäyttöisiä ja myös muotoilultaan sopivia hanoja myös vähän varttuneempien ja

liikuntarajoitteisten ihmisten kylpyhuoneisiin.

Oikeat varusteet auttavat selviämään omin voimin

Useimmat ihmiset haluavat asua kotonaan ja selviytyä omin voimin mahdollisimman pitkään. Tämä seikka pitäisi ottaa huomioon asunTORAKENTAMISSESSA aikaisempaa paremmin. Hyvän suunnittelun ja pienten investointien avulla on mahdollista toteuttaa kylpyhuone, joka muuntuu ikääntyvän asuk-

kaan tarpeisiin ja auttaa häntä selviytymään itsenäisesti päivittäisissä askareissa. Kylpyhuone on kodin keskeisimpiä tiloja, ja yksi yleisimmistä hoitolaitokseen joutumisen syistä on juuri se, etteivät kylpyhuone- ja wc-toiminnot onnistu vanhukelta kotona itsenäisesti.

Oras Electra toimivaan kotiin

Erinomainen esimerkki toimivasta senioriasumisen talotekniikasta ovat Oraksen kosketusvapaat hanat. Ne

ovat tervetullut apu ongelmiin, joita voi olla esimerkiksi perinteisen hanaan avaamisessa ja sulkemisessa, lämpötilan säätämisessä jne. Oras Electra on kaunis katsella ja helppo käyttää: muuta ei tarvitse tehdä kuin laittaa kädet hanan alle, ja vetä alkaa tulla säädetyn lämpöisenä.

Helppokäyttöisen Oras Safira Easy-to-use –hanasarjan tuotteet sopivat myös hyvin senioriasumiseen ja palvelutaloihin, eli sellaisiin tiloihin, joissa käyttäjät ovat esimerkiksi ikääntyneitä tai liikuntarajoitteisia.

Kahvan muotoilu – pitkä vipu ja suuri lenkki keskellä kahvaa – tekee hanaan avaamisesta, sulkemisesta ja säätämisestä helpompaa esimerkiksi silloin, kun käyttäjän käsivoimat ovat heikentyneet.

Oikein varustettu kylpyhuone ja oikein valitut kalusteet auttavat iäkästä ja liikuntarajoitteista ihmistä selviämään mahdollisimman pitkään omissa kodissaan.

Oras Cubista toimii juuri haluamallasi tavalla: vesi tulee oikeanlämpöisenä ja turvallisesti.



Jos sinulla on kosteuden aiheuttamia ongelmia, löytyvät ratkaisut meiltä.

Erikoisalaamme ovat vesivahinkojen kartoitukset, kuivaukset sekä purku- ja korjaustyöt. Kokonaispalvelumme takaa asiakkaalle vesivaurion hoitamisen sujuvasti ja vaivattomasti yhden toimittajan kanssa ensimmäisistä kosteusmittauksista korjaustöiden viimeistelyyn asti. Lisäksi olemme erikoistuneet rakennusaikaisiin kuivaus- ja lämmityspalveluihin sekä tulipalojen jälkivahinkojen torjuntaan ja palosaneeraukseen.

Olemme auktorisoitu vahinkoalan urakoitsija (AVU). Meidät tavoittaa 24 tuntia vuorokaudessa.

Puhelin (02) 489 4300 Päivystys 24 h 040 500 9206

Munters Oy
Tuulissuontie 15, 21420 Lieto



www.munters.fi



Keskitä pankkiasiasi meille – saat etuja!

Kun keskität asiointisi Nordeaan, saat monia rahanarvoisia etuja ja alennuksia Etuohjelman Kanta- tai Avainasiakkaana. Tervetuloa omaan Nordean konttoriisi kuulemaan lisää!

Teemme sen mahdolliseksi

nordea.fi



Huomio ikkunoihin - asennus jopa päivässä!



Tiivi-ikkunat ja ovet. ISO9001 sertifioitu laatuasennus. Hyödynnä kotitalousvähennys! Vaivatonta sinulle.

Tilaa ilmainen esittely kotiisi:

tiivi

Turku pohj: Kati Rokama 020 7690 328
Turku et: J-P Tuominen 020 7690 334
myyntikonttori 020 7690 320

www.tiivi.fi

SUOMEN SUVEEN STARKIN KAUTTA

KESTOPUU- LAITURI- JA TERASSILAUTA

28x120 mm,
vihreä,
pituus 3 m,
LL04

129
m

33x120 mm,
vihreä, pituus
2,4 m,
YY07

165
m



KESTOPUU AITA- JA LAITURITOLPPA

60x1500 mm,
teroitettu kärki,
EK59

200
kpl



FENESTRA

Aidot, kotimaiset
MÖKKIOVET

9x19, umpinainen,
KK09

19900
kpl

Lasiaukollinen,
KQ17

21900
kpl

Mökkiovet sisältävät karmen ja kynnyksen. Painike ja pintahelat myydään erikseen.

Starkki
LEJKKI-
MÖKKI
170x170 cm
+ kuisti, WZ51

49000
kpl



TIKKURILA



VINHA PEITTÄVÄ PUUNSUOJA

vesiohenteinen, puoli-
himmeä,
helppo-
sivelteinen
(7,32 €/l)
E042

6590
9 L



Narvi

LAPPI- SAVUSTIN

Savustimien
pikku-
jättiläinen,
T818

9900
kpl



helo

Puulämmitteinen
KIUAS

Helo 16S,
6-16 m²,
musta,
IP95

15900
kpl

www.starkki.fi

Tarjoukset voimassa 13.6. asti tai niin kauan kuin erät riittävät.

STARKKI

Ja alkaa tapahtua.

TURKU/ARTUKAINEN Tillerinkatu 4, 20240 Turku. Puh. (02) 271 333, ark. 7-19, la 9-15

Tyylikkäämpää käyttöä vakuutus- laskuillesi.



Bonusasiakkaanamme voit maksaa Pohjolan vakuutuksia OP-bonuksilla, ja aloittaa vaikkapa rentouttavan askarteluharrastuksen. Piipahda konttoriimme ja tuo mukana vanha vakuutuslaskusi, niin katsotaan yhdessä mitä sille voidaan tehdä.

Osuuspankista saat kaikki kodin ja perheen vakuutukset. OP-bonusasiakas on sellainen Osuuspankin omistajajäsen, jonka oma tai perheen yhteinen pankkiasiointi on vähintään 5 000 euroa kuukaudessa.



Etua elämään. OP-Pohjolasta.

Turun Seudun OP



MULLISTAVIA UUTUUKSIA JA TEHOKKUUTTA TOIMISTOOSI!

- Monitoimilaitteet
- Projektorit
- Esitystekniikka
- Monitorit

Oy Perkko

Ketarantie 31-39, 20100 Turku
Puh. (02) 276 9000
sharp@perkko.fi, www.sharp.fi



TURKU